

Doréma

KOLLEKTION 2024

25%
HERBSTRABATT
BIS 31.12.2023



NEU

IHRE FERIEEN
FANGEN HIER AN!

[DORÉMA.DE](https://doréma.de)

ST. TROPEZ AIR SONNENDACH

INDIVIDUELL ZUM RICHTIGEN VORZELT AUSZUBAUEN

DIE BESTE WAHL FÜR ANSPRUCHSVOLLE CAMPER LIEBE CAMPINGFREUNDE,

Mit der Saison 2024 bringen wir neue Vorzelte (St. Tropez Air und Porto) und neue Farben (Daytona und Onyx) auf den Markt. In unser neues St. Tropez Air haben wir viel Technik und Qualität gesteckt, um auch dem anspruchsvollsten Reiscamper gerecht zu werden und ein neuartiges Luftschlauch-Sonnendach zu präsentieren, dass man bequem zum ganz individuellen Vorzelt umgestalten kann.

Der Vormarsch der Luftschlauchtechnik ist nicht mehr aufzuhalten und wir als einer der führenden Hersteller in Europa, wollen diesen Weg dominieren und gemeinsam mit Ihnen bestimmen.

Das neue St. Tropez Air schließt die Lücke und bedient die große Nachfrage nach Sonnendächern mit Luftschlauchtechnik.

Auch unsere traditionelle Kollektion an Saison Vorzelten, Reise Vorzelten, Leichtgewichts Vorzelten, Winter Vorzelten, Sonnendächern, sowie unsere Reisemobil Vorzelte, bieten Ihnen immer die richtige Lösung für Ihre individuellen Bedürfnisse. Mit unserer Vorzeltpalette und unseren Luftschlauchmodellen setzen wir dabei in Europa Maßstäbe.

Maßstäbe setzen wir auch bei der Preisgestaltung für die neue Saison und berücksichtigen dabei die Inflationsentwicklung in Europa. Deshalb halten wir unsere Preise für die neue Saison stabil.

Jeder unserer Mitarbeiter trägt in Selbstverantwortung dazu bei, gewissenhaft und zuverlässig alle Details zu berücksichtigen. Kreativität, Qualität und Innovation werden mit Begeisterung täglich gelebt. Auch hier investieren wir permanent in unsere Fachkompetenz.

Unsere Fachhändler werden speziell geschult und bei unseren Partnern finden Sie, von uns ausgesucht, nützliche Kleinigkeiten rund um das Vorzelt, perfekt abgestimmt auf unsere Produkte.

Unsere Internet- und Facebook Präsenz bauen wir ständig weiter aus. Hier geben wir, ständig aktuell, nützliche Ratschläge und Hilfen zum Thema Vorzelt, Aufbau und Pflege. Aufbauvideo´s und Testberichte sind natürlich nur zusätzlich zu den umfangreichen Dokumentationen zu unseren Vorzelten.

Begeistern auch Sie sich mit Ihrem Doréma Vorzelt für die Urlaubsform Camping und profitieren Sie von unserem Know How und der Performance am Vorzeltmarkt Europas.

In diesem Sinne wünsche ich Ihnen viel Freude mit unserem Katalog und unseren Produkten.

Denken Sie immer daran: Ihre Ferien fangen hier an!



MULTIFUNKTIONALES ABSCHLUSSDREIECK

Alle Doréma Vorzelte und Sonnendächer sind mit einem multifunktionalen Abschlussdreieck ausgestattet, wodurch diese perfekt zu aerodynamischen Wohnwagen passen. Unterschiedliche Bugfronten werden perfekt adaptiert.



ENTLÜFTUNG

Bei den meisten Doréma Vorzelten ist im Giebel des Vorzeltes eine Lüftungsöffnung angebracht, welche mit einem Reißverschluss verschlossen werden kann.



VORZELT-SONNENDACH

Alle Doréma Vorzelte sind serienmäßig mit einem Profil für die Befestigung eines Vorzelt-Sonnendaches Palma ausgestattet. Octavia hat ein eigenes Sonnendach.



HELPDESK DORÉMA KUNDEN SERVICE / HILFE FÜR DEN KUNDEN VOR ORT

UNSERE VORZELTEXPERTEN HABEN IMMER EIN OFFENES OHR FÜR IHRE ANREGUNGEN.
DAMIT SIE NICHT LANGE WARTEN MÜSSEN UND GLEICH BEI DER RICHTIGEN ABTEILUNG LANDEN,
HABEN SIE MEHRERE MÖGLICHKEITEN:

+49 (0)2102 420694

FÜR ALLE KATALOGANFRAGEN UND ALLGEMEINE INFORMATIONEN

INFO@DOREMA.DE

FÜR ALLE PROBLEME UND REPARATUREN

SERVICE@DOREMA.DE



SCANNE HIER DIE AUFBAUANLEITUNG,
DIE BEREITS IM LIEFERUMFANG IHRES
DORÉMA VORZELTES ENTHALTEN IST.

VORZELTE MIT LUFTSCHLAUCHTECHNIK (VOLLEINZUG / VE)

- Luxor Air 280 (T) 6
- Horizon Air De Luxe (R) 8
- Octavia Air (T) 10
- Daytona Air (T) 12

VORZELTE MIT LUFTSCHLAUCHTECHNIK (TEILEINZUG / TE)

- St. Tropez Air **NEU** 14
- Magnum AirForce KlimaTex & All Season (T) 16

VORZELTE MIT GESTÄNGETECHNIK (VOLLEINZUG / VE)

- Bergamo De Luxe (R) 18
- Ibiza 240 (R) 20
- Ibiza XL 270 De Luxe (R) 21
- Milano (T) 22
- Octavia (T) 24
- Onyx 270 (T) 26
- Royal 350 De Luxe (R) 28
- President XL 280 De Luxe (R) 29
- President 250 (R) 30
- President XL 300 (R) 31
- Garda 240 & 240 Deluxe 32
- Garda XL 270 (T) 33
- Daytona 240, XL 270 (T) 34

VORZELTE MIT GESTÄNGETECHNIK Winter- / 4 Jahreszeiten Zelte

- Oslo & Davos (W) 36
- Quattro 225, 275, 380, 430 (W) 37

Kleines Packmaß & schneller Aufbau

- Mistral XL All Season, Mistral All Season (T) 38

Leichtgewichtzelte

- Magnum 260, Magnum 390 (L) 40
- Mistral KlimaTex (L) 41

Legende (W,R,T,L) siehe Seite 5

REISEMOBIL-VORZELTE MIT LUFTSCHLAUCHTECHNIK

- *Traveller Baureihe (stand allone)* 42
- Traveller Air Modular KlimaTex (T) 43
- Traveller Air Modular All Season (T) 44
- Traveller Air KlimaTex (T) 44
- Traveller Air KlimaTex XL (T) 44

SONNENDACH-VORZELTE MIT GESTÄNGETECHNIK

- Multi Nova (T) 46
- Multi Nova Excellent (T) 47

VORZELT-SONNENDÄCHER (Erweiterung am Vorzelt)

- Locarno Plus 48
- Locarno Season 49
- Palma 50

SONNENDÄCHER MIT GESTÄNGE Premium

- Porto **NEU** 52
- Panorama 54
- Standard 54
- Uni, Elba, Kreta 56

KÜCHENZELT UND GERÄTEZELT

- Iseo, Como 57

GESTÄNGE UND ZUBEHÖR

- Starlon® Zelt Teppich 58
- Zubehör Gestänge 59
- Gestänge 60
- Stahl 60
- ALU Quick system 60
- Fibre Tech Plus 60
- Doréma Luftschlauchsystem 60
- Gestänge-Zubehör 61
- Gestänge & Zubehör 62
- Materialien und die richtige Größe 63

DIE MARKTNEUHEIT



ST. TROPEZ AIR

Das Sonnendach das zum Vorzelt wird

UNSER KUNDENLIEBLING



HORIZON AIR DE LUXE

Top Qualität für lange Standzeiten in jeder Wetterlage / Umfangreiche Ausstattung und Funktionen für alle Bedürfnisse

PREIS-/LEISTUNGSSIEGER



MILANO

Das Preiswunder der Vorzeltbranche / Milano bietet alles was der Reisecamper sucht

ECHTE "DRIVEAWAY-LÖSUNG"



TRAVELLER AIR MODULAR

Eines der variabelsten Reisemobilzelte der Branche / Freistehend vielseitig einsetzbar

PREIS-/LEISTUNGSSIEGER AIR



DAYTONA AIR

Unser erstes ganz eingezogene Luftschlauchzelt mit umfangreichen Funktionen / Das optimale Reisezelt für jeden Camper

UNSER KUNDENLIEBLING



MAGNUM AIR FORCE

Universell erweiterbar mit enorm viel Platz für ein Pultdachzelt / In der AS Variante für langfristigen Einsatz geeignet

ERKLÄRUNG UND VERWENDUNGSZWECK

QUALITÄT ERKENNT MAN AN DEN DORÉMA DETAILS



ISO TABELLE

Mit der ISO 8936 soll dem Kunden eine bessere Transparenz über die Qualität seines Vorzeltes gegeben werden. Viele Anforderungen sind in dieser Norm geregelt. Wir haben dazu unseren Vorzelten Piktogramme zugefügt aus denen Sie sehr deutlich erkennen können, für welchen Zweck wir das entsprechende Vorzelt gedacht und konzipiert haben. Auch wir richten uns dabei nach den Kategorien der ISO und erleichtern Ihnen so die perfekte Auswahl. Unsere Vorzelte übertreffen dabei in vielen wichtigen Bereichen die Anforderungen der Norm.



Unsere Vorzelte und Sonnendächer werden in höchster Qualität in unseren eigenen Produktionsstätten gefertigt. Kreativität, Qualität und Innovation werden hier täglich gelebt.



STAR QUALITY

Unsere Produkte werden ausschließlich aus den besten Materialien hergestellt, sorgfältig von erfahrenen Fachleuten verarbeitet und durch speziell geschulte Qualitätsmitarbeiter kontrolliert.



WINTER



DAUER



REISE



LEICHTGEWICHT

| TYP | W | R | T | L |
|-----------------------|--|---|--|---|
| VORGESEHENER GEBRAUCH | VORZELT GEEIGNET FÜR GANZJÄHRIGE NUTZUNG | VORZELT GEEIGNET FÜR STÄNDIGE NUTZUNG ÜBER LÄNGERE ZEITRÄUME, EINSCHLIESSLICH GERINGER SCHNEELAST | VORZELT GEEIGNET FÜR WIEDERHOLTEN AUF- UND ABBAU SOWIE FÜR DIE NUTZUNG ZU JEDLICHER ZEIT DES JAHRES, JEDOCH NICHT UNTER WINTERLICHEN SCHNEEBEDINGUNGEN | VORZELT GEEIGNET FÜR WIEDERHOLTEN AUF- UND ABBAU, DESSEN MERKMALE EINE EINFACHE NUTZUNG UND LEICHTIGKEIT SIND, MIT EINER GESAMTMASSE VON <2,75 KG/M2/ GRUNDFLÄCHE |
| DACHLAST | ≤ 75 KG/M2 | ≤ 20 KG/M2 | ≤ 5 KG/M2 | ≤ 2,5 KG/M2 |
| WASSERSÄULE | ≥ 15000 MM | ≥ 15000 MM | ≥ 7000 MM | ≥ 2500 MM |



EASYGRIP

Serienmäßig mit EasyGrip.



Doréma Air System



Luftschlauchgerüst. Einziehen, Aufblasen, Fertig.



SAFELOCK SYSTEM

Serienmäßig mit SAFELOCK Steckschnallen.

SERIENMÄßIG GESTÄNGE-AUSSTATTUNG*

VORZELTE (GRÖßE)



Größe 3-9 Größe 10-14 Größe 15-22

- 3-9 = 3 Dachstangen & 3 Orkanstützen
- 10-14 = 5 Dachstangen & 3 Orkanstützen
- 15-22 = 5 Dachstangen & 5 Orkanstützen

RUNDE VORZELTE (GRÖßE)



Größe 8-12 Größe 13-19

- 8-12 = 5 Dachstangen & 3 Orkanstützen
- 13-19 = 5 Dachstangen & 5 Orkanstützen

VORZELT-SONNENDÄCHER (GRÖßE)



Größe 6-22

- 6-22 = 3 Dachstangen & 3 Orkanstützen
- Locarno Season:
- 8-19 = 5 Dachstangen & 7 Orkanstützen

*siehe Diagramm S. (61)

LUXOR AIR280

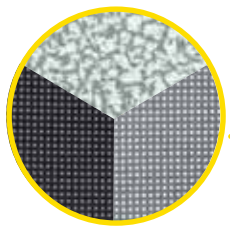
HOHE STABILITÄT / SPEZIELLE DORMATEX QUALITÄT FÜR LANGE HALTBARKEIT /
4 TÜRVARIANTEN IN DER VORDERWAND MÖGLICH / DOPPELTER FAULSTREIFEN

EIN MAJESTÄTISCHES GEFÜHL DURCH VIEL PLATZ, LICHT
UND DIE VERWENDUNG HERVORRAGENDER MATERIALIEN.

Das erste ganz eingezogene Luftschlauchzelt mit einer Tiefe von 280 cm.
Speziell entwickelt um ein luxuriöses und großzügiges Raumgefühl mit viel
Tageslicht vor Ihrem Wohnwagen zu erleben. **Das perfekte Familienzelt!**



**JETZT AB
2799,-**



REISE



EINZIEHHAUBEN
SYSTEM
FERTIG



SAFELOCK
SYSTEM



0,7 BAR / 10 PSI

HAND PUMPE
INBEGRIFFEN

Luxor mit Verandaeffekt und herausgenommenem
abgeschrägtem Seitenwandelement (Verandastange optional)



TECHNISCHE DATEN

Vorzelttiefe: 280 cm
Lieferbare Größen: 850 - 1125 cm
Farben: Anthrazit / Grau
Gestänge: Doréma Luftschlauch System
DIN/ISO: Typ T
Packtaschenmaß (Gr.14): Tasche 1 - ca. 125 cm x 52 cm x 46 cm
 Tasche 2 - ca. 115 cm x 40 cm x 20 cm

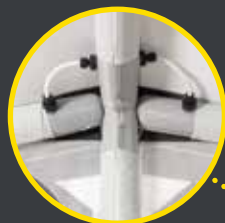
Gewicht: Größe 11 ca. 35 kg
Dachware: All Season, reduzierte Schwitzwasserbildung, hochreißfest, UV-stabil
Seitenwandware: DormaTex, extra starke Qualität, außenseitig beschichtet
Vorderwand: Beide Vorderwandelemente sind herausnehmbar, austauschbar und zur Veranda abklappbar
Seitenwände: Beide Seitenwände sind abklappbar, herausnehmbar und mit einem kompletten Gazefenster mit Folienabdeckung ausgestattet

OPTIONAL

- Anbau
- Safe Lock Sicherheitsgurt für Luftschlauch Vorzelt (Set von 3)
- wiederaufladbare elektrische Luftpumpe De Luxe
- Veranda- und Vordachstange

- Gaze Element Seitenwand und Tür
- Sonnendach Palma vier Größen kleiner wählen

Luxor Air in der Klimatex Variante exklusiv erhältlich bei Ihrem Frankanahändler www.frankana.de/de/stores



Anbau rechts 150 x 220 cm

| GRÖÖE | MABE | NORMAL | LUXOR AIR AKTIONS PREIS |
|-------|-------------|--------------------|-------------------------|
| 9 | 850 - 875 | 3.732,- | 2.799,- |
| 10 | 875 - 900 | 4.039,- | 3.029,- |
| 11 | 900 - 925 | 4.172,- | 3.129,- |
| 12 | 925 - 950 | 4.319,- | 3.239,- |
| 13 | 950 - 975 | 4.492,- | 3.369,- |
| 14 | 975 - 1000 | 4.665,- | 3.499,- |
| 15 | 1000 - 1025 | 4.959,- | 3.719,- |
| 16 | 1025 - 1050 | 5.119,- | 3.839,- |
| 17 | 1050 - 1075 | 5.239,- | 3.929,- |
| 18 | 1075 - 1100 | 5.345,- | 4.009,- |
| 19 | 1100 - 1125 | 5.465,- | 4.099,- |

| EXTRA'S | NORMAL | AKTIONS PREIS |
|------------------------------------|--------------------|---------------|
| ANBAU | 1.132,- | 849,- |
| SCHLAFZELT FÜR ANBAU | 172,- | 129,- |
| GAZE ELEMENT SEITENWAND | 167,- | 125,- |
| GAZE ELEMENT TÜR | 132,- | 99,- |
| ELEKTRISCH LUFTPUMPE DLX | | 329,- |
| SAFE LOCK SYSTEM LUFTSCHLAUCHZELTE | | 39,- |

LIEFERUMFANG: ZELT MIT LUFTSCHLÄUCHEN, GARDINEN, WIND- UND RADKASTENBLENDE, ABSPANNLEITERN, HERINGE, PUMPE, TRAGETASCHEN UND AUFBAUANLEITUNG

HORIZON AIRDELUXE

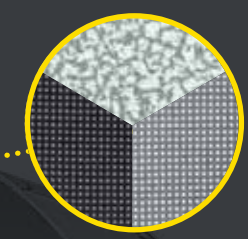
GANZ EINGEZOGENES LUFTSCHLAUCHVORZELT FÜR GANZJÄHRIGEN GEBRAUCH

HOHE STABILITÄT / HÖCHSTE MATERIAL QUALITÄT / VERSCHLIEBBARE FENSTERKLAPPEN / DOPPELTE FAULSTREIFEN

MIT FESTEN FENSTERKLAPPEN UND DOPPELTEM FAULSTREIFEN FÜR DEN OPTIMALEN SAISONGEBRAUCH VOM BODENSEE BIS ZUR KÜSTE.



JETZT AB
2649,-



DAUER



EAF SYSTEM



SAFELOCK SYSTEM



0,7 BAR / 10 PSI
HAND PUMPE
INBEGRIFFEN



TECHNISCHE DATEN

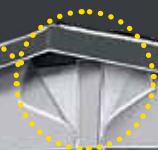
| | |
|---------------------------------|--|
| Vorzelttiefe: | 240 cm |
| Lieferbare Größen: | 775 - 1200 cm |
| Farben: | Anthrazit / Grau |
| Gestänge: | Doréma Luftschlauch System |
| DIN/ISO: | Typ R |
| Packtaschenmaß (Gr.14): | Tasche 1 - ca. 125 cm x 50 cm x 50 cm Tasche 2 - ca. 110 cm x 35 cm x 30 cm |

Gewicht: Größe 11 ca. 33 kg
Dachware: All Season, reduzierte Schweißwasserbildung, hochreißfest, UV-stabil
Seitenwandware: DormaTex, extra starke Qualität, außenseitig beschichtet
Vorderwand: Vorderwandhälften sind gegeneinander austauschbar, damit können Sie die Tür an 2 verschiedenen Positionen einsetzen, abklappbar und herausnehmbar
Seitenwände: die beiden Seitenwandelemente sind herausnehmbar und mit einer Tür ausgestattet

Safe Lock System

OPTIONAL

- verschiedene Vorzelt-Sonnendächer
- Anbau
- Verandastange
- Gaze Element Seitenwand
- 2-Personen Schlafzelt
- Safe Lock Sicherheitsgurt für Luftschlauch Vorzelt (Set von 3)
- wiederaufladbare elektrische Luftpumpe De Luxe



Horizon Air DeLuxe mit Anbau rechts 210 x 140 cm

| GRÖßE | MAßE | NORMAL | AKTIONS PREIS |
|-------|-------------|--------------------|----------------|
| 6 | 775 - 800 | 3.532,- | 2.649,- |
| 7 | 800 - 825 | 3.652,- | 2.739,- |
| 8 | 825 - 850 | 3.772,- | 2.829,- |
| 9 | 850 - 875 | 3.865,- | 2.899,- |
| 10 | 875 - 900 | 4.132,- | 3.099,- |
| 11 | 900 - 925 | 4.265,- | 3.199,- |
| 12 | 925 - 950 | 4.412,- | 3.309,- |
| 13 | 950 - 975 | 4.585,- | 3.439,- |
| 14 | 975 - 1000 | 4.759,- | 3.569,- |
| 15 | 1000 - 1025 | 5.052,- | 3.789,- |
| 16 | 1025 - 1050 | 5.212,- | 3.909,- |
| 17 | 1050 - 1075 | 5.332,- | 3.999,- |
| 18 | 1075 - 1100 | 5.439,- | 4.079,- |
| 19 | 1100 - 1125 | 5.559,- | 4.169,- |
| 20 | 1125 - 1150 | 5.679,- | 4.259,- |
| 21 | 1150 - 1175 | 5.812,- | 4.359,- |
| 22 | 1175 - 1200 | 5.919,- | 4.439,- |

| EXTRA'S | NORMAL | AKTIONS PREIS |
|-----------------------------------|--------------------|---------------|
| ANBAU | 1.145,- | 859,- |
| SCHLAFZELT FÜR ANBAU | 172,- | 129,- |
| GAZE ELEMENT SEITENWAND | 167,- | 125,- |
| ELEKTRISCH LUFTPUMPE DLX | | 329,- |
| SAFE LOCK SYSTEM LUFSCHLAUCHZELTE | | 39,- |

LIEFERUMFANG: ZELT MIT LUFTSCHLÄUCHEN, GARDINEN, WIND- UND RADKASTENBLLENDE, ABSPANNLEITERN, HERINGE, PUMPE, TRAGETASCHEN UND AUFBAUANLEITUNG

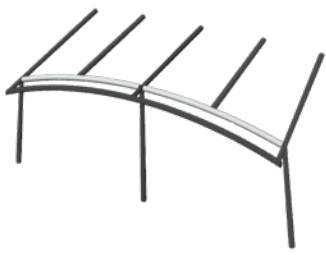
OCTAVIA AIR

MODERNSTES DESIGN IM LUFTZELT SEKTOR

HOHE STABILITÄT / DOPPELTER FAULSTREIFEN / GROBE LÜFTUNGSFENSTER MIT FOLIENKLAPPEN



Octavia Air ohne Vorder- und Seitenwände



Octavia Luftschlauch System



optionale Gaze Seitenwand



REISE



EINZIEHEN-ALLES-AN-FAHRT
EAF SYSTEM
FERTIG

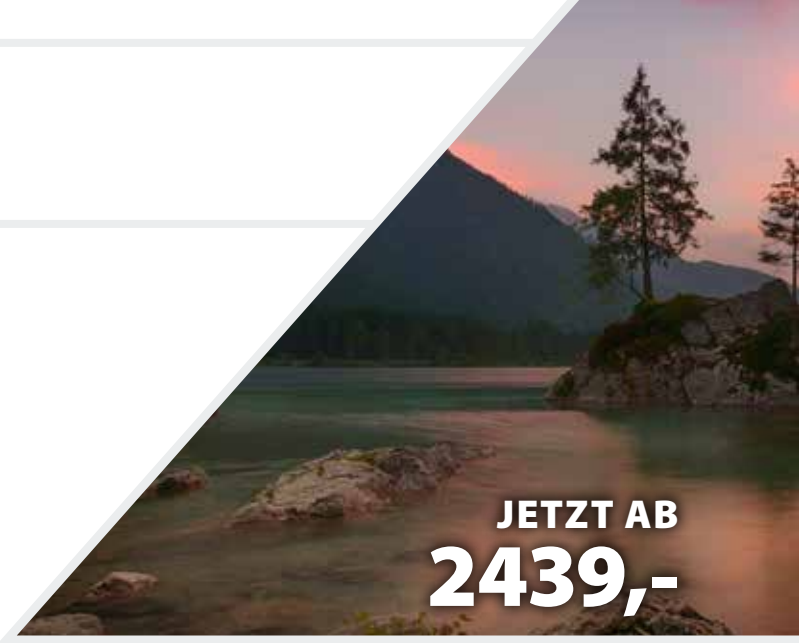


SAFELOCK SYSTEM



0,7 BAR / 10 PSI
HAND PUMPE INBEGRIFFEN

JETZT AB
2439,-





Octavia Air Sonnendach

TECHNISCHE DATEN

- Vorzelttiefe:** 240 cm
- Lieferbare Größen:** 850 - 1120 cm
- Farben:** Anthrazit / Grau
- Gestänge:** Doréma Luftschlauch System
- DIN/ISO:** Typ T
- Packtaschenmaß (Gr.14):** Tasche 1 - ca. 125 cm x 50 cm x 50 cm
Tasche 2 - ca. 110 cm x 35 cm x 30 cm

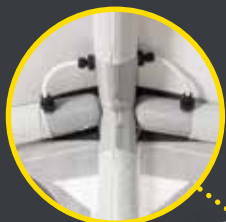
- Gewicht:** Größe 11 ca. 31 kg
- Dach- und Seitenwandware:** All Season, extra starke Qualität, reduzierte Schwitzwasserbildung, außenseitig beschichtet
- Vorderwand:** beide Vorderwandelemente sind herausnehmbar und zur Veranda abklappbar
- Seitenwände:** die beiden Seitenwandelemente sind herausnehmbar und mit einer Tür ausgestattet

OPTIONAL

- Vorzelt-Sonnendach für Octavia Air
- Anbau
- 2-Personen Schlafzelt
- Safe Lock Sicherheitsgurt für Luftschlauch Vorzelt (Set von 3)
- Gaze Element Seitenwand

- wiederaufladbare elektrische Luftpumpe De Luxe
- Verandastange

Octavia Air in der Klimatex Variante exklusiv erhältlich bei Ihrem Frankanahändler www.frankana.de/de/stores



Anbau rechts 215 x 130 cm

| GRÖÖE | MAÖE | NORMAL | AKTIONS PREIS | SONNENDACH MIT STAHLGESTÄNGE | SONNENDACH MIT ALU-GESTÄNGE |
|-------|-------------|--------------------|----------------|------------------------------|-----------------------------|
| 9 | 850 - 875 | 3.252,- | 2.439,- | 486,- | 537,- |
| 10 | 875 - 900 | 3.505,- | 2.629,- | 499,- | 550,- |
| 11 | 900 - 925 | 3.599,- | 2.699,- | 528,- | 577,- |
| 12 | 925 - 950 | 3.692,- | 2.769,- | 541,- | 590,- |
| 13 | 950 - 975 | 3.865,- | 2.899,- | 553,- | 606,- |
| 14 | 975 - 1000 | 4.039,- | 3.029,- | 569,- | 623,- |
| 15 | 1000 - 1025 | 4.279,- | 3.209,- | 581,- | 635,- |
| 16 | 1025 - 1050 | 4.439,- | 3.329,- | 593,- | 649,- |
| 17 | 1050 - 1075 | 4.545,- | 3.409,- | 606,- | 662,- |
| 18 | 1075 - 1100 | 4.652,- | 3.489,- | 621,- | 676,- |
| 19 | 1100 - 1125 | 4.772,- | 3.579,- | 635,- | 690,- |

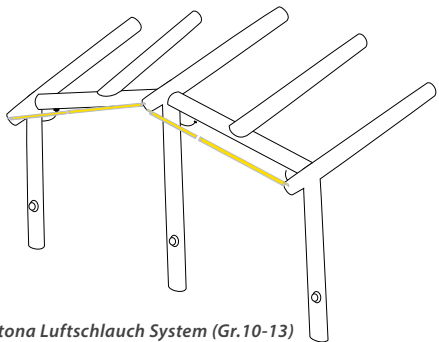
| EXTRA'S | NORMAL | AKTIONS PREIS |
|-----------------------------------|------------------|---------------|
| ANBAU | 985,- | 739,- |
| SCHLAFZELT FÜR ANBAU | 172,- | 129,- |
| GAZE ELEMENT SEITENWAND | 167,- | 125,- |
| ELEKTRISCH LUFTPUMPE DLX | | 329,- |
| SAFE LOCK SYSTEM LUFSCHLAUCHZELTE | | 39,- |

LIEFERUMFANG: ZELT MIT LUFTSCHLÄUCHEN, GARDINEN, WIND- UND RADKASTENBLLENDE, ABSPANNLEITERN, HERINGE, PUMPE, TRAGETASCHEN UND AUFBAUANLEITUNG

DAYTONA AIR

DAS DOREMA EAF SYSTEM IN PERFEKTION

EINFACHER AUFBAU BEI EXTREMER BELASTBARKEIT / SONNENDACH- UND ERKERMÖGLICHKEIT



Daytona Luftschauch System (Gr.10-13)

optionaler Anbau rechts
215 x 130 cm



JETZT AB
1899,-



optionale Gaze Seitenwand



REISE



EINZIEHEN-
AUFBELASTEN-
FERTIG
EAF
SYSTEM



SAFELOCK
SYSTEM



0,7 BAR / 10 PSI
HAND PUMPE
INBEGRIFFEN



TECHNISCHE DATEN

Vorzelttiefe: 240 cm
Lieferbare Größen: 775 - 1200 cm
Farben: Anthrazit / Grau
Gestänge: Doréma Luftschlauch System
DIN/ISO: Typ T
Packtaschenmaß (Gr.14): Tasche 1 - ca. 125 cm x 50 cm x 50 cm
 Tasche 2 - ca. 110 cm x 35 cm x 30 cm

Gewicht: ca. 30 kg
Dachware: All Season, extra starke Qualität, reduzierte Schweißwasserbildung, hochreißfest, UV-stabil
Seitenwandware: All Season, außenseitig beschichtet
Vorderwand: Vorderwandelemente sind herausnehmbar und zur Veranda abklappbar
Seitenwände: die beiden Seitenwandelemente sind herausnehmbar und mit einer Tür ausgestattet

OPTIONAL

- verschiedene Vorzelt-Sonnendächer
- Gaze Element Seitenwand
- Anbau

- Schlafzelt für Anbau
- wiederaufladbare elektrische Luftpumpe De Luxe



Daytona Air ohne Vorder- und Seitenwänden

| GRÖßE | MAßE | NORMAL | AKTIONS PREIS |
|-------|-------------|--------------------|----------------|
| 6 | 775 - 800 | 2.532,- | 1.899,- |
| 7 | 800 - 825 | 2.612,- | 1.959,- |
| 8 | 825 - 850 | 2.679,- | 2.009,- |
| 9 | 850 - 875 | 2.839,- | 2.129,- |
| 10 | 875 - 900 | 3.065,- | 2.299,- |
| 11 | 900 - 925 | 3.159,- | 2.369,- |
| 12 | 925 - 950 | 3.252,- | 2.439,- |
| 13 | 950 - 975 | 3.412,- | 2.559,- |
| 14 | 975 - 1000 | 3.585,- | 2.689,- |
| 15 | 1000 - 1025 | 3.812,- | 2.859,- |
| 16 | 1025 - 1050 | 3.972,- | 2.979,- |
| 17 | 1050 - 1075 | 4.065,- | 3.049,- |
| 18 | 1075 - 1100 | 4.172,- | 3.129,- |
| 19 | 1100 - 1125 | 4.292,- | 3.219,- |
| 20 | 1125 - 1150 | 4.425,- | 3.319,- |
| 21 | 1150 - 1175 | 4.545,- | 3.409,- |
| 22 | 1175 - 1200 | 4.665,- | 3.499,- |

| EXTRA'S | NORMAL | AKTIONS PREIS |
|------------------------------------|------------------|---------------|
| ANBAU | 972,- | 729,- |
| SCHLAFZELT FÜR ANBAU | 172,- | 129,- |
| GAZE ELEMENT SEITENWAND | 167,- | 125,- |
| ELEKTRISCH LUFTPUMPE DE LUXE | | 329,- |
| SAFE LOCK SYSTEM LUFTSCHLAUCHZELTE | | 39,- |

LIEFERUMFANG: ZELT MIT LUFTSCHLÄUCHEN, GARDINEN, WIND- UND RADKASTENBLLENDE, ABSPANNLEITERN, HERINGE, PUMPE, TRAGETASCHEN UND AUFBAUANLEITUNG

ST. TROPEZ AIR SONNENDACH

INDIVIDUELL ZUM RICHTIGEN VORZELT AUSZUBAUEN

EINZIEHEN / AUFBLASEN / FERTIG

MIT UNSEREM ST. TROPEZ AIR GEHEN WIR IN DIE ULTIMATIVE GENERATION VON SONNENDÄCHERN EIN. HIER WIRD UNSER EAF SYSTEM PERFEKT ANGEWENDET.

Durch unsere Modultechnik stellt sich jeder Kunde SEIN Vorzelt ganz unproblematisch zusammen. Für alle Wetterlagen gewappnet und optimal ausgestattet. Nicht mehr aber auch nicht weniger bietet unser neues St. Tropez Air.



REISE



SAFELock SYSTEM



HAND PUMPE INBEGRIFFEN



TECHNISCHE DATEN

- Höhe:** geeignet für Caravans mit einer Kederleiste von 235 - 255 cm
- Vorzelttiefe:** 300 cm
- Vorzeltbreite:** 1. 300 x 400 cm
2. 300 x 450 cm
3. 300 x 500 cm
4. 300 x 550 cm
- Gestänge:** Luftschauchgerüst
- Gewicht:** ca. 23 kg

Dach- und Seitenwandware: Ten Cate All Season, extra stark und pflegeleicht, reduzierte Schwitzwasserbildung

Vorderwand: Die einzelnen Elemente sind optional, komplett herausnehmbar oder mit Veranda Effekt zu verwenden

Besondere Merkmale:

- Abgedeckte Reißverschlüsse
- mit Safe Lock Steckschnallen ausgestattet
- spezielle Andruckstangen und -polster im Lieferumfang enthalten
- keine Befestigung des Gerüsts am Wohnwagen nötig.
- Rad- und Windblende incl.

OPTIONAL

- Safe Lock Sicherheitsgurt für Luftschauch Vorzelt
- wiederaufladbare elektrische Luftpumpe De Luxe
- Starlon Teppichboden
- Gardinenset

OPTIONALE ELEMENTE



Tür / Stoff Element



Fenster Element



Lüftungsfenster Element



Gaze Element



Fenster mit Dauerentlüftung



SCANNEN SIE DEN QR-CODE
FÜR PREISINFORMATIONEN

LIEFERUMFANG: SONNENDACH, LUFTSCHLAUCHGERÜST, RAD- UND WINDBLLENDE, ABSPANNLEITERN, HERINGE, AUFBAUANLEITUNG, HANDPUMPE UND PACKTASCHE.

MAGNUM AIRFORCE ALL SEASON & KLIMATEX

DIE NEUESTE GENERATION LUFTSCHLAUCHVORZELTE

HOHE STABILITÄT / MODULAR / ALL SEASON VARIANTE FÜR LÄNGERE STANDZEITEN

Anbau hat ein Rückwandfenster mit Fensterklappe

Spritzwand im Anbau kann mit RV geöffnet werden um Dinge unter dem WW zu verstauen



Magnum Air Force mit Anbau rechts und Sonnendach (optional)

JETZT AB
1889,-

| VORZELT | GRÖßE | NORMAL | AKTIONS PREIS |
|---|----------------|--------------------|----------------|
| MAGNUM AIR FORCE 260 ALL SEASON | 260 X 280 cm | 2.519,- | 1.889,- |
| MAGNUM AIR FORCE 390 ALL SEASON | 390 X 280 cm | 3.065,- | 2.299,- |
| ANBAU LINKS/RECHTS ALL SEASON | 270X280/205 cm | 1.385,- | 1.039,- |
| MAGNUM AIR FORCE 260 KLIMATEX MIT INNENHIMMEL | 260 X 280 cm | 1.425,- | 1.069,- |
| MAGNUM AIR FORCE 390 KLIMATEX MIT INNENHIMMEL | 390 X 280 cm | 1.692,- | 1.269,- |
| ANBAU LINKS/RECHTS KLIMATEX | 270X280/205 cm | 839,- | 629,- |

Anbauverbindung am Zelt ist mit RV und Überlappung geschützt. Der Anbau wird nicht in die Kederleiste eingezogen.

| EXTRA'S | GRÖßE | NORMAL | AKTIONS PREIS |
|--|--------------|------------------|---------------|
| SONNENDACH MAGNUM AIR FORCE 260 ALL SEASON | 250 X 180 CM | 239,- | 179,- |
| SONNENDACH MAGNUM AIR FORCE 390 ALL SEASON | 380 X 180 CM | 319,- | 239,- |
| SONNENDACH MAGNUM AIR FORCE 260 KLIMATEX | 250 X 180 CM | 84,- | 63,- |
| SONNENDACH MAGNUM AIR FORCE 390 KLIMATEX | 380 X 180 CM | 127,- | 95,- |
| SCHLAFZELT MAGNUM AIR FORCE 260/390 | 380 X 180 cm | 108,- | 83,- |
| SCHLAFZELT ANBAU LINKS/RECHTS | | 100,- | 77,- |
| INNENHIMMEL ANBAU LINKS/RECHTS | | 50,- | 39,- |
| GAZE ELEMENT KLIMATEX | | 89,- | 69,- |
| VERANDA TUBE | | 52,- | 39,- |
| GARDINEN SET | | - | 46,- |

LIEFERUMFANG: ZELT MIT LUFTSCHLÄUCHEN, GARDINEN, WIND- UND RADKASTENBLLENDE, ABSPANNLEITERN, HERINGE, PUMPE, TRAGETASCHEN UND AUFBAUANLEITUNG



Magnum AirForce 390 All Season



TECHNISCHE DATEN

| | | |
|------------------|--|----------------------|
| Höhe: | Geeignet für Wohnwagen mit einer Kederleiste von 235 – 255 cm Höhe | |
| Bodenmaß: | 260 x 280 cm = | 260 (Variante 260er) |
| | 390 x 280 cm = | 390 (Variante 390er) |
| Farben: | Anthrazit / Grau | |
| Gestänge: | Luftschlauch System | |
| DIN/ISO: | AS: Typ R | KT: Typ T |
| Gewicht: | ab ca. 27 kg | |

Dachware: All Season, reduzierte Schwitzwasserbildung, hochreißfestes / KlimaTex extra starkes Polyestergewebe, PU beschichtet, 10.000mm Wassersäule

Seitenwandware: DormaTex, extra starke Qualität, außenseitig beschichtet / KlimaTex extra starkes Polyestergewebe, PU beschichtet, 10.000mm Wassersäule

Vorderwand: beide Segmente sind komplett herausnehmbar und zur Veranda abklappbar

Seitenwände: die beiden Seitenwandelemente sind wegrollbar und mit einer Tür und Gazetür ausgestattet

OPTIONAL

- Anbau, links + rechts
- Schlafzelt

- Innenhimmel
- Gaze Element bei KlimaTex



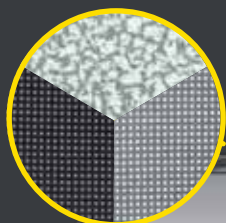
DAUER



REISE



HAND PUMPE
INBEGRIFFEN



Magnum AirForce 390 All Season mit Anbau rechts

BERGAMO DELUXE

DAS DAUERZELT FÜR DIE KÜSTE UND AM SEE

VERSCHLIEBBARE FENSTERKLAPPEN / VIELE FUNKTIONEN / INNEN ODER AUßEN ABSPANNBAR



JETZT AB
1499,-



DAUER



REISE



EASYGRIP



SAFELOCK
SYSTEM



TECHNISCHE DATEN

Vorzelttiefe: 240 cm
Lieferbare Größen: 825 - 1125 cm
Farben: Anthrazit / Weiß
Gestänge: 25 x 1 mm EasyGrip Stahlgestänge
DIN/ISO: Typ R

Durch doppelte Ankerhaken kann der Faulstreifen sowohl nach der Innenseite, als auch nach der Außenseite gelegt werden.

Gewicht: Größe 8 ca.27 kg
Dachware: Beidseitig PVC-beschichtetes Polyestergewebe
Seitenwandware: All Season, extra starke Qualität, außenseitig beschichtet
Vorderwand: Vorderwandhälften sind gegeneinander austauschbar, damit können Sie die Tür an 2 verschiedenen Positionen einsetzen
Seitenwände: die beiden Seitenwandelemente sind herausnehmbar und mit einer Tür ausgestattet

OPTIONAL

- verschiedene Gestänge-Upgrades
- verschiedene Vorzelt-Sonnendächer
- Vordachstange
- Anbau

- 2-Personen Schlafzelt
- Quick Lock Pads



| GRÖßE | MAßE | NORMAL | AKTIONS PREIS |
|-------|-------------|--------------------|----------------|
| 8 | 825 - 850 | 1.999,- | 1.499,- |
| 9 | 850 - 875 | 2.065,- | 1.549,- |
| 10 | 875 - 900 | 2.159,- | 1.619,- |
| 11 | 900 - 925 | 2.225,- | 1.669,- |
| 12 | 925 - 950 | 2.292,- | 1.719,- |
| 13 | 950 - 975 | 2.345,- | 1.759,- |
| 14 | 975 - 1000 | 2.399,- | 1.799,- |
| 15 | 1000 - 1025 | 2.492,- | 1.869,- |
| 16 | 1025 - 1050 | 2.545,- | 1.909,- |
| 17 | 1050 - 1075 | 2.599,- | 1.949,- |
| 18 | 1075 - 1100 | 2.665,- | 1.999,- |
| 19 | 1100 - 1125 | 2.745,- | 2.059,- |

| EXTRA'S | NORMAL | AKTIONS PREIS |
|-------------------------|------------------|---------------|
| ANBAU MIT STAHLGESTÄNGE | 704,- | 528,- |
| SCHLAFZELT FÜR ANBAU | 172,- | 129,- |

| MEHRPREIS | AKTIONS PREIS |
|------------------------------------|---------------|
| STAHL-GESTÄNGE 28 MM GR. 8-9 | 91,- |
| STAHL-GESTÄNGE 28 MM GR. 10-14 | 91,- |
| STAHL-GESTÄNGE 28 MM GR. 15-19 | 117,- |
| STAHL-GESTÄNGE 32 MM GR. 8-9 | 329,- |
| STAHL-GESTÄNGE 32 MM GR. 10-14 | 369,- |
| STAHL-GESTÄNGE 32 MM GR. 15-19 | 399,- |
| ALU-GESTÄNGE 28 MM GR. 8-9 | 119,- |
| ALU-GESTÄNGE 28 MM GR. 10-14 | 161,- |
| ALU-GESTÄNGE 28 MM GR. 15-19 | 195,- |
| FIBRE TECH PLUS-GESTÄNGE GR. 8-9 | 219,- |
| FIBRE TECH PLUS-GESTÄNGE GR. 10-14 | 327,- |
| FIBRE TECH PLUS-GESTÄNGE GR. 15-19 | 396,- |
| ALU-GESTÄNGE FÜR ANBAU | 69,- |

LIEFERUMFANG: ZELT, GESTÄNGE, GARDINEN, WIND- UND RADKASTENBLLENDE, ABSPANNLEITERN, HERINGE, PACKSÄCKE UND AUFBAUANLEITUNG

IBIZA 240

VOLL PVC ZELT MIT MODERNEM UND FUNKTIONALEM DESIGN

240: IDEAL FÜR DAUERCAMPER / DORÉMA DOPPELTÜR VARIANTE / INNEN ODER AUSSEN ABSPANNBAR



Ibiza 240 ohne Seiten- und Vorderwände

| GRÖÖE | MAÖBE | NORMAL | IBIZA 240 AKTIONSPREIS |
|-------|-------------|--------------------|------------------------|
| 8 | 825 - 850 | 1.732,- | 1.299,- |
| 9 | 850 - 875 | 1.772,- | 1.329,- |
| 10 | 875 - 900 | 1.852,- | 1.389,- |
| 11 | 900 - 925 | 1.905,- | 1.429,- |
| 12 | 925 - 950 | 1.932,- | 1.449,- |
| 13 | 950 - 975 | 1.972,- | 1.479,- |
| 14 | 975 - 1000 | 2.025,- | 1.519,- |
| 15 | 1000 - 1025 | 2.119,- | 1.589,- |
| 16 | 1025 - 1050 | 2.212,- | 1.659,- |
| 17 | 1050 - 1075 | 2.252,- | 1.689,- |
| 18 | 1075 - 1100 | 2.345,- | 1.759,- |
| 19 | 1100 - 1125 | 2.385,- | 1.789,- |

| EXTRA'S | NORMAL | AKTIONSPREIS |
|-------------------------|------------------|--------------|
| ANBAU MIT STAHLGESTÄNGE | 625,- | 469,- |
| SCHLAFZELT FÜR ANBAU | 172,- | 129,- |

| MEHRPREIS | AKTIONSPREIS |
|------------------------------------|--------------|
| STAHL-GESTÄNGE 28 MM GR. 8-9 | 91,- |
| STAHL-GESTÄNGE 28 MM GR. 10-14 | 91,- |
| STAHL-GESTÄNGE 28 MM GR. 15-19 | 117,- |
| STAHL-GESTÄNGE 32 MM GR. 8-9 | 329,- |
| STAHL-GESTÄNGE 32 MM GR. 10-14 | 369,- |
| STAHL-GESTÄNGE 32 MM GR. 15-19 | 399,- |
| ALU-GESTÄNGE 28 MM GR. 8-9 | 119,- |
| ALU-GESTÄNGE 28 MM GR. 10-14 | 161,- |
| ALU-GESTÄNGE 28 MM GR. 15-19 | 195,- |
| FIBRE TECH PLUS-GESTÄNGE GR. 8-9 | 219,- |
| FIBRE TECH PLUS-GESTÄNGE GR. 10-14 | 327,- |
| FIBRE TECH PLUS-GESTÄNGE GR. 15-19 | 396,- |
| ALU-GESTÄNGE FÜR ANBAU | 69,- |

LIEFERUMFANG: ZELT, GESTÄNGE, GARDINEN, WIND- UND RADKASTENBLLENDE, ABSPANNLEITERN, HERINGE, PACKSÄCKE UND AUFBAUANLEITUNG



Ibiza 270 XL De Luxe



JETZT AB
1299,-



DAUER



REISE



EASYGRIP



SAFELOCK SYSTEM



SIOEN INDUSTRIES

IBIZA XL270 DELUXE

SPEZIELL FÜR DAUERCAMPER, DIE VIEL PLATZ LIEBEN

VERSCHIEBBARE FENSTERKLAPPEN / SONNENDACH- UND ERKER MÖGLICHKEIT / DOPPELTER FAULTSTREIFEN

WOHNWAGEN
GESTÄNGE-TECHNIK
(VE)



JETZT AB
1609,-

TECHNISCHE DATEN

Vorzelttiefe:

Ibiza 240 240 cm

Ibiza XL270 De Luxe 270 cm

Lieferbare Größen: 825 - 1125 cm

Farben: Anthrazit / Grau

Gestänge: 25 x 1 mm EasyGrip Stahlgestänge

DIN/ISO: Typ R

Gewicht:

Ibiza 240 Größe 8 ca. 31 kg

Ibiza XL270 De Luxe Größe 8 ca. 35 kg

Dach- und Seitenwandware: Beidseitig PVC-beschichtetes Polyestergerewebe

Vorderwand: Doréma Spezial Doppeltür, (Stallbogentür und hochrollbare Tür), herausnehmbar, austauschbar und zur Veranda abklappbar

Seitenwände: die beiden Seitenwandelemente sind herausnehmbar und mit einer Tür ausgestattet

OPTIONAL

- verschiedene Gestänge-Upgrades (Mehrpreis auf Seite 32 Garda)
- verschiedene Vorzelt-Sonnendächer
- Anbau
- Verandastange

- 2-Personen Schlafzelt
- Quick Lock Pads
- Safe Lock Sicherheitsgurt (Set von 2)



DAUER



REISE



EASYGRIP



SAFELOCK SYSTEM



Ibiza 240 mit Anbau 200 x 130 cm

| GRÖÖE | MABE | NORMAL | IBIZA 270 DLX AKTIONS PREIS |
|-------|-------------|--------------------|-----------------------------|
| 8 | 825 - 850 | 2.145,- | 1.609,- |
| 9 | 850 - 875 | 2.079,- | 1.559,- |
| 10 | 875 - 900 | 2.319,- | 1.739,- |
| 11 | 900 - 925 | 2.359,- | 1.769,- |
| 12 | 925 - 950 | 2.412,- | 1.809,- |
| 13 | 950 - 975 | 2.452,- | 1.839,- |
| 14 | 975 - 1000 | 2.519,- | 1.889,- |
| 15 | 1000 - 1025 | 2.625,- | 1.969,- |
| 16 | 1025 - 1050 | 2.705,- | 2.029,- |
| 17 | 1050 - 1075 | 2.745,- | 2.059,- |
| 18 | 1075 - 1100 | 2.825,- | 2.119,- |
| 19 | 1100 - 1125 | 2.865,- | 2.149,- |
| 20* | 1125 - 1150 | 2.905,- | 2.179,- |
| 21* | 1150 - 1175 | 2.945,- | 2.209,- |
| 22* | 1175 - 1200 | 2.985,- | 2.239,- |
| 23* | 1200 - 1225 | 3.025,- | 2.269,- |

| EXTRA'S | NORMAL | AKTIONS PREIS |
|----------------------|------------------|---------------|
| ANBAU | 625,- | 469,- |
| SCHLAFZELT FÜR ANBAU | 172,- | 129,- |

LIEFERUMFANG: ZELT, GESTÄNGE, GARDINEN, WIND- UND RADKASTENBLLENDE, ABSPANNLEITERN, HERINGE, PACKSÄCKE UND AUFBAUANLEITUNG
*SOLANGE VORRAT REICHT

MILANO

MODERN, DURCHDACHT UND SUPER PREISWERT, UNSER PREIS-/ LEISTUNGSSIEGER



JETZT AB
1199,-

35%
RABATT



Milano



STAR
QUALITY



TECHNISCHE DATEN

Vorzelttiefe: 240 cm
Lieferbare Größen: 850 - 1125 cm
Farben: Anthrazit / Hellgrau
Gestänge: 25 x 1 mm EasyGrip Stahlgestänge
DIN/ISO: Typ T

Gewicht: Gr. 8 ca. 27 kg
Dach- und Seitenwandware: All Season, außenseitig beschichtet
Vorderwand und Seitenwände: komplett herausnehmbar, austauschbar und zur Veranda abklappbar
Seitenwände: beide Seitenwände sind komplett herausnehmbar und mit einer Tür ausgestattet

OPTIONAL

- verschiedene Gestänge-Upgrades
- verschiedene Vorzelt-Sonnendächer
- Anbau
- Verandastange

- 2-Personen Schlafzelt
- Quick Lock Pads
- Safe Lock Sicherheitsgurt (Set von 2)



REISE



EASYGRIP



SAFELOCK SYSTEM



| GRÖßE | MAßE | NORMAL | AKTIONSPREIS |
|-------|-------------|--------------------|----------------|
| 9 | 850 - 875 | 1.845,- | 1.199,- |
| 10 | 875 - 900 | 1.922,- | 1.249,- |
| 11 | 900 - 925 | 1.983,- | 1.289,- |
| 12 | 925 - 950 | 2.014,- | 1.309,- |
| 13 | 950 - 975 | 2.060,- | 1.339,- |
| 14 | 975 - 1000 | 2.106,- | 1.369,- |
| 15 | 1000 - 1025 | 2.214,- | 1.439,- |
| 16 | 1025 - 1050 | 2.306,- | 1.499,- |
| 17 | 1050 - 1075 | 2.337,- | 1.519,- |
| 18 | 1075 - 1100 | 2.368,- | 1.539,- |
| 19 | 1100 - 1125 | 2.414,- | 1.569,- |

| MEHRPREIS | AKTIONSPREIS |
|------------------------------------|--------------|
| STAHL-GESTÄNGE 28 MM GR. 8-9 | 91,- |
| STAHL-GESTÄNGE 28 MM GR. 10-14 | 91,- |
| STAHL-GESTÄNGE 28 MM GR. 15-19 | 117,- |
| STAHL-GESTÄNGE 32 MM GR. 8-9 | 329,- |
| STAHL-GESTÄNGE 32 MM GR. 10-14 | 369,- |
| STAHL-GESTÄNGE 32 MM GR. 15-19 | 399,- |
| ALU-GESTÄNGE 28 MM GR. 8-9 | 119,- |
| ALU-GESTÄNGE 28 MM GR. 10-14 | 161,- |
| ALU-GESTÄNGE 28 MM GR. 15-19 | 195,- |
| FIBRE TECH PLUS-GESTÄNGE GR. 8-9 | 219,- |
| FIBRE TECH PLUS-GESTÄNGE GR. 10-14 | 327,- |
| FIBRE TECH PLUS-GESTÄNGE GR. 15-19 | 396,- |
| ALU-GESTÄNGE FÜR ANBAU | 69,- |

| EXTRA'S | NORMAL | AKTIONSPREIS |
|-------------------------|------------------|--------------|
| ANBAU MIT STAHLGESTÄNGE | 783,- | 509,- |
| SCHLAFZELT FÜR ANBAU | 198,- | 129,- |
| GARDINEN SEITENWAND | 91,- | 59,- |

LIEFERUMFANG: ZELT, GESTÄNGE, GARDINEN, WIND- UND RADKASTENBLLENDE, ABSPANNLEITERN, HERINGE, PACKSÄCKE UND AUFBAUANLEITUNG

OCTAVIA

HIGH TECH DESIGN FÜR DIE ZUKUNFT

RUNDES DACH / EXTREM STABIL GEGEN WIND UND WETTER / INCL. VORDACHGESTÄNGE FÜR STABILES AUSSPANNEN



Octavia ohne Vorderwand



**JETZT AB
1379,-**



REISE



EASYGRIP



SAFELock
SYSTEM



Octavia mit
Octavia Sonnendach

TECHNISCHE DATEN

Vorzelttiefe: 240 cm
Lieferbare Größen: 825 - 1125 cm
Farben: Anthrazit / Grau
Gestänge: Stahlgestänge 25 x 1 mm Easy Grip
DIN/ISO: Typ T

Gewicht: Größe 8 ca. 35 kg
Dach- und Seitenwandware: All Season, extra starke Qualität, reduzierte Schwitzwasserbildung, außenseitig beschichtet
Vorderwand: Vorderwandelemente sind herausnehmbar und zur Veranda abklappbar
Seitenwände: die beiden Seitenwandelemente sind herausnehmbar und mit einer Tür ausgestattet

OPTIONAL

- 28 x 1mm EasyGrip Alu-Gestänge
- Octavia Sonnendach
- Anbau
- 2-Personen Schlafzelt
- Verandastange

- Quick Lock Pads
- Safe Lock Sicherheitsgurt (Set von 2)



Octavia mit Anbau rechts (215 x 130 cm)

| GRÖßE | MAßE | NORMAL | AKTIONSPREIS | SONNENDACH MIT STAHLGESTÄNGE | SONNENDACH MIT ALU-GESTÄNGE |
|-------|-------------|--------------------|----------------|------------------------------|-----------------------------|
| 8 | 825 - 850 | 1.839,- | 1.379,- | 476,- | 526,- |
| 9 | 850 - 875 | 1.892,- | 1.419,- | 486,- | 537,- |
| 10 | 875 - 900 | 1.945,- | 1.459,- | 499,- | 550,- |
| 11 | 900 - 925 | 1.999,- | 1.499,- | 528,- | 577,- |
| 12 | 925 - 950 | 2.079,- | 1.559,- | 541,- | 590,- |
| 13 | 950 - 975 | 2.185,- | 1.639,- | 553,- | 606,- |
| 14 | 975 - 1000 | 2.265,- | 1.699,- | 569,- | 623,- |
| 15 | 1000 - 1025 | 2.345,- | 1.759,- | 581,- | 635,- |
| 16 | 1025 - 1050 | 2.425,- | 1.819,- | 593,- | 649,- |
| 17 | 1050 - 1075 | 2.465,- | 1.849,- | 606,- | 662,- |
| 18 | 1075 - 1100 | 2.505,- | 1.879,- | 621,- | 676,- |
| 19 | 1100 - 1125 | 2.572,- | 1.929,- | 635,- | 690,- |

| EXTRA'S | NORMAL | AKTIONSPREIS |
|-----------------------------------|------------------|--------------|
| ANBAU MIT STAHLGESTÄNGE | 689,- | 529,- |
| SEITENWAND SONNENDACH (PRO STÜCK) | 145,- | 109,- |
| MEHRPREIS | | |
| ALU-GESTÄNGE 28 MM GR. 8-12 | | 162,- |
| ALU-GESTÄNGE 28 MM GR. 13-19 | | 218,- |
| ALU-GESTÄNGE FÜR ANBAU | | 69,- |

LIEFERUMFANG: ZELT, GESTÄNGE, GARDINEN, WIND- UND RADKASTENBLLENDE, ABSPANNLEITERN, HERINGE, PACKSÄCKE UND AUFBAUANLEITUNG

NEUE FARBE
2024
NEUE FARBE



Onyx 270 mit optionalem
Sonnendach Onyx mit
Seitenwand Set

ONYX 270

RUNDBOGENZELT DER EXTRAKLASSE

BESONDERES RAUMGEFÜHL DURCH 270 CM TIEFE / ABNEHMBARE FAULSTREIFEN / SONNENDACH OPTIONAL MIT RV LÖSUNG MÖGLICH

WOHNWAGEN
GESTÄNGE-TECHNIK
(VE)



JETZT AB
2099,-

TECHNISCHE DATEN

Vorzelttiefe: 270 cm + 50 cm Vordach
Lieferbare Größen: 850 - 1050 cm
Farben: Anthrazit / Grau und Beige
Gestänge: 28 x 1 mm EasyGrip Stahlgestänge
DIN/ISO: Typ T
Gewicht: Größe 10 ca. 48 kg

Dachware: All Season, reduzierte Schwitzwasserbildung, hochreißfest, UV-stabil

Seitenwandware: All Season, extra starke Qualität, außenseitig beschichtet

Vorderwand: beide Vorderwandelemente sind herausnehmbar und zur Veranda abklappbar

Seitenwände: beide Seitenwände sind abklappbar, herausnehmbar und mit einem kompletten Gazefenster mit Folienabdeckung ausgestattet

OPTIONAL

- Alu Gestänge upgrade
- Sonnendach Onyx
- Anbau De Luxe XL (250 x 150 cm)
- 2-Personen Schlafzelt

- Quick Lock Pads
- Safe Lock Sicherheitsgurt (Set von 2)
- Verandastange



DAUER



REISE



EASYGRIP



SAFELOCK SYSTEM



Onyx 270 mit optionalem Sonnendach Onyx

| GRÖßE | MAßE | NORMAL | ONYX 270 AKTIONSPREIS | NORMAL | SONNENDACH AKTIONSPREIS |
|-------|-------------|---------|-----------------------|---------|-------------------------|
| 9 | 850 - 875 | 2.799,- | 2.099,- | 892,- | 669,- |
| 10 | 875 - 900 | 2.865,- | 2.149,- | 919,- | 689,- |
| 11 | 900 - 925 | 2.959,- | 2.219,- | 959,- | 719,- |
| 12 | 925 - 950 | 3.052,- | 2.289,- | 999,- | 749,- |
| 13 | 950 - 975 | 3.172,- | 2.379,- | 1.052,- | 789,- |
| 14 | 975 - 1000 | 3.279,- | 2.459,- | 1.105,- | 829,- |
| 15 | 1000 - 1025 | 3.399,- | 2.549,- | 1.159,- | 869,- |
| 16 | 1025 - 1050 | 3.399,- | 2.639,- | 1.212,- | 909,- |

| | MEHRPREIS | ONYX 270 AKTIONSPREIS | SONNENDACH AKTIONSPREIS |
|-----------------------------|-----------|-----------------------|-------------------------|
| ALU-GESTÄNGE 28MM GR. 9-12 | | 135,- | 104,- |
| ALU-GESTÄNGE 28MM GR. 13-16 | | 251,- | 115,- |
| ALU-GESTÄNGE FÜR ANBAU | | 82,- | - |

| | EXTRA'S | NORMAL | AKTIONSPREIS |
|---------------------------------|---------|--------|--------------|
| SEITENWÄNDE SET SONNENDACH | | 345,- | 259,- |
| ANBAU XL DE LUXE, STAHLGESTÄNGE | | 919,- | 689,- |
| SCHLAFZELT FÜR ANBAU XL | | 237,- | 178,- |

LIEFERUMFANG: ZELT, GESTÄNGE, GARDINEN, WIND- UND RADKASTENBLLENDE, ABSPANNLEITERN, HERINGE, PACKSÄCKE UND AUFBAUANLEITUNG

ROYAL 350 DELUXE

DAS IDEALE VORZELT FÜR DAUERCAMPER

VERSCHLIEBBARE FENSTERKLAPPEN / DOPPELTER FAULSTREIFEN / HÖCHSTE HALTBARLEIT UND STRAPAZIERFÄHIGKEIT DURCH DORMATEX GEWEBE

TECHNISCHE DATEN

| | |
|---------------------------|----------------------------------|
| Vorzelttiefe: | 240 cm + Vorbau 110 cm |
| Lieferbare Größen: | 825 - 1200 cm |
| Farben: | Anthrazit / Grau |
| Gestänge: | 25 × 1 mm EasyGrip Stahlgestänge |
| DIN/ISO: | Typ R |



Gewicht: Größe 8 ca. 56,5 kg
Dachware: All Season, reduzierte Schwitzwasserbildung, hochreißfest, UV-stabil
Seitenwandware: DormaTex, extra starke Qualität, außenseitig beschichtet
Vorderwand: beide Vorderwandelemente sind herausnehmbar, austauschbar und zur Veranda abklappbar
Seitenwände: beide Seitenwände sind gegeneinander tauschbar, damit vertauscht man die Position von Tür und Lüftungsfenster



**JETZT AB
2399,-**

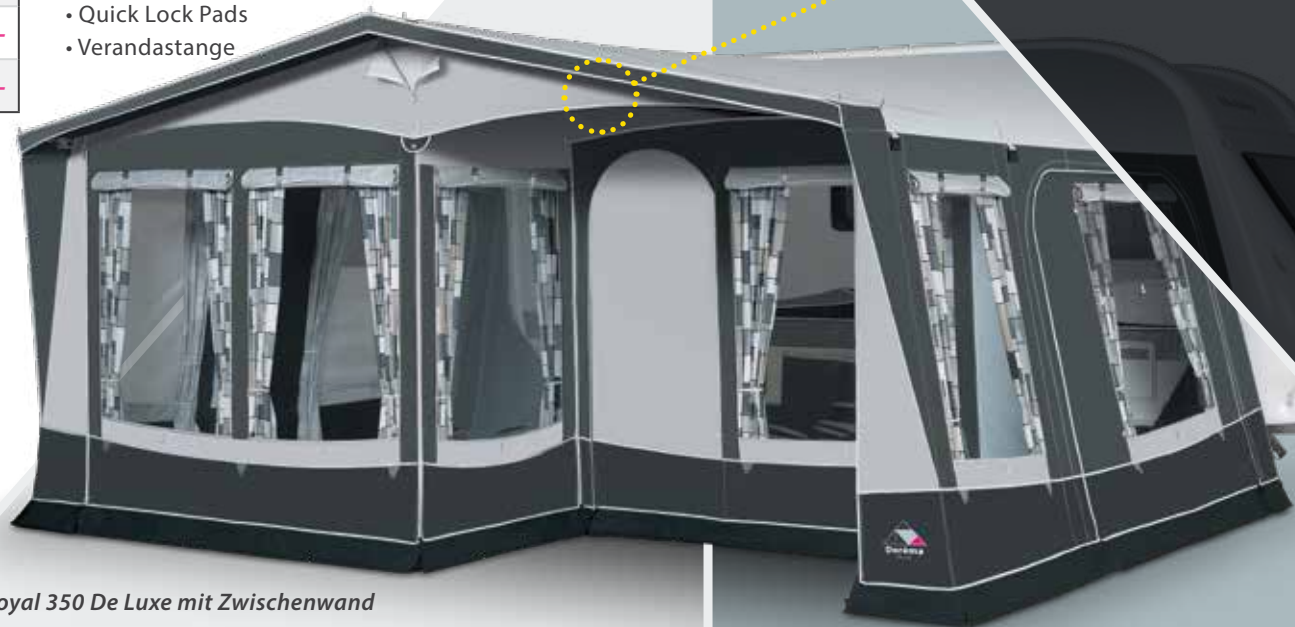
OPTIONAL

- 28 × 1 mm EasyGrip Stahlgestänge-Upgrade
- verschiedene Vorzelt-Sonnendächer
- Anbau / Anbau De Luxe
- 2-Personen Schlafzelt
- Zwischenwand mit Fenster
- Safe Lock Sicherheitsgurt (Set von 2)
- halbe Vorderwand
- Quick Lock Pads
- Verandastange

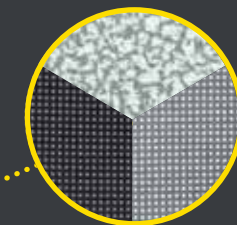
| GRÖßE | MAßE | NORMAL | AKTIONSPREIS | HALBE VORDERWAND | MEHRPREIS | AKTIONSPREIS |
|-------|-------------|--------------------|----------------|------------------|-------------------------------------|--------------|
| 8 | 825 - 850 | 3.199,- | 2.399,- | 361,- | STAHL GESTÄNGE 28 mm EG GRÖßE 6-9 | 152,- |
| 9 | 850 - 875 | 3.319,- | 2.489,- | 374,- | | |
| 10 | 875 - 900 | 3.505,- | 2.629,- | 383,- | STAHL GESTÄNGE 28 mm EG GRÖßE 10-14 | 152,- |
| 11 | 900 - 925 | 3.585,- | 2.689,- | 391,- | | |
| 12 | 925 - 950 | 3.705,- | 2.779,- | 400,- | STAHL GESTÄNGE 28 mm EG GRÖßE 15-17 | 187,- |
| 13 | 950 - 975 | 3.892,- | 2.919,- | 409,- | | |
| 14 | 975 - 1000 | 3.972,- | 2.979,- | 418,- | STAHL GESTÄNGE 28 mm EG GRÖßE 18-22 | 187,- |
| 15 | 1000 - 1025 | 4.079,- | 3.059,- | 427,- | | |
| 16 | 1025 - 1050 | 4.132,- | 3.099,- | 436,- | | |
| 17 | 1050 - 1075 | 4.225,- | 3.169,- | 445,- | | |
| 18 | 1075 - 1100 | 4.319,- | 3.239,- | 454,- | | |
| 19 | 1100 - 1125 | 4.439,- | 3.329,- | 463,- | | |
| 20 | 1125 - 1150 | 4.532,- | 3.399,- | 472,- | | |
| 21 | 1150 - 1175 | 4.652,- | 3.489,- | 481,- | | |
| 22 | 1175 - 1200 | 4.705,- | 3.529,- | 490,- | | |

| EXTRA'S | NORMAL | AKTIONSPREIS |
|-----------------------------|------------------|--------------|
| ANBAU MIT STAHLGESTÄNGE | 745,- | 559,- |
| ANBAU DE LUXE STAHLGESTÄNGE | 785,- | 589,- |
| SCHLAFZELT FÜR ANBAU | 172,- | 129,- |
| ZWISCHENWAND MIT FENSTER | 279,- | 209,- |

LIEFERUMFANG: ZELT, GESTÄNGE, GARDINEN, WIND- UND RADKASTENBLLENDE, ABSPANNLEITERN, HERINGE, PACKSÄCKE UND AUFBAUANLEITUNG



Royal 350 De Luxe mit Zwischenwand



DAUER



REISE



EASYGRIP



SAFELOCK SYSTEM



PRESIDENT XL280DELUXE

LUXURIÖSES VORZELT NACH IHREM WUNSCH

280 CM TIEFE / FESTE FENSTERKLAPPEN / IDEAL FÜR SAISON UND DAUER CAMPING

WOHNWAGEN
GESTÄNGE-TECHNIK
(VE)



JETZT AB
1859,-

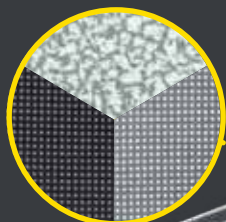
TECHNISCHE DATEN

Vorzelttiefe: 280 cm
Lieferbare Größen: 775-1200 cm
Farben: Anthrazit / Grau
Gestänge: 25 x 1 mm EasyGrip Stahlgestänge
DIN/ISO: Typ R

Gewicht: Größe 7 ca. 35 kg
Dachware: All Season, reduzierte Schwitzwasserbildung, hochreißfest, UV-stabil
Seitenwandware: DormaTex, extra starke Qualität, außenseitig beschichtet
Vorderwand: beide Vorderwandelemente sind herausnehmbar und zur Veranda abklappbar
Seitenwände: die beiden Seitenwandelemente sind herausnehmbar und zur Veranda abklappbar

OPTIONAL

- verschiedene Gestänge-Upgrades (Mehrpreis auf Seite 28)
- verschiedene Vorzelt-Sonnendächer
- Anbau / Anbau De Luxe
- Verandastange
- 2-Personen Schlafzelt
- Quick Lock Pads
- Safe Lock Sicherheitsgurt (Set von 2)



DAUER



REISE



EASYGRIP



SAFELOCK SYSTEM



| GRÖßE | MABE | NORMAL | AKTIONS PREIS |
|-------|-------------|---------|---------------|
| 6 | 775 - 800 | 2.479,- | 1.859,- |
| 7 | 800 - 825 | 2.545,- | 1.909,- |
| 8 | 825 - 850 | 2.612,- | 1.959,- |
| 9 | 850 - 875 | 2.692,- | 2.019,- |
| 10 | 875 - 900 | 2.865,- | 2.149,- |
| 11 | 900 - 925 | 2.945,- | 2.209,- |
| 12 | 925 - 950 | 3.012,- | 2.259,- |
| 13 | 950 - 975 | 3.092,- | 2.319,- |
| 14 | 975 - 1000 | 3.185,- | 2.389,- |
| 15 | 1000 - 1025 | 3.305,- | 2.479,- |
| 16 | 1025 - 1050 | 3.385,- | 2.539,- |
| 17 | 1050 - 1075 | 3.465,- | 2.599,- |
| 18 | 1075 - 1100 | 3.545,- | 2.659,- |
| 19 | 1100 - 1125 | 3.625,- | 2.719,- |
| 20 | 1125 - 1150 | 3.719,- | 2.789,- |
| 21 | 1150 - 1175 | 3.799,- | 2.849,- |
| 22 | 1175 - 1200 | 3.865,- | 2.899,- |

| EXTRA'S | NORMAL | AKTIONS PREIS |
|-----------------------------|--------|---------------|
| ANBAU MIT STAHLGESTÄNGE | 745,- | 559,- |
| ANBAU DE LUXE STAHLGESTÄNGE | 785,- | 589,- |
| SCHLAFZELT FÜR ANBAU | 172,- | 129,- |

LIEFERUMFANG: ZELT, GESTÄNGE, GARDINEN, WIND- UND RADKASTENBLLENDE, ABSPANNLEITERN, HERINGE, PACKSÄCKE UND AUFBAUANLEITUNG

PRESIDENT 250

DER TRAUM JEDEN CAMPERS IN SCHICKEM DESIGN UND HOCHMODERNEM DORMATEX GEWEBE

HOCHWERTIGES REISEZELT ODER PERFEKTES SAISONZELT / SONNENDACH- UND ERKERMÖGLICHKEIT / MIT EASYGRIP SERIENMÄßIG

| GRÖßE | MAßE | NORMAL | PRESIDENT 250 AKTIONS PREIS | NORMAL | PRESIDENT XL300 AKTIONS PREIS |
|-------|-------------|---------|-----------------------------|---------|-------------------------------|
| 6 | 775 - 800 | 2.119,- | 1.589,- | 2.305,- | 1.729,- |
| 7 | 800 - 825 | 2.185,- | 1.639,- | 2.372,- | 1.779,- |
| 8 | 825 - 850 | 2.252,- | 1.689,- | 2.479,- | 1.859,- |
| 9 | 850 - 875 | 2.332,- | 1.749,- | 2.559,- | 1.919,- |
| 10 | 875 - 900 | 2.452,- | 1.839,- | 2.679,- | 2.009,- |
| 11 | 900 - 925 | 2.519,- | 1.889,- | 2.745,- | 2.059,- |
| 12 | 925 - 950 | 2.585,- | 1.939,- | 2.812,- | 2.109,- |
| 13 | 950 - 975 | 2.665,- | 1.999,- | 2.892,- | 2.169,- |
| 14 | 975 - 1000 | 2.745,- | 2.059,- | 2.985,- | 2.239,- |
| 15 | 1000 - 1025 | 2.852,- | 2.139,- | 3.105,- | 2.329,- |
| 16 | 1025 - 1050 | 2.919,- | 2.189,- | 3.172,- | 2.379,- |
| 17 | 1050 - 1075 | 2.985,- | 2.239,- | 3.239,- | 2.429,- |
| 18 | 1075 - 1100 | 3.065,- | 2.299,- | 3.319,- | 2.489,- |
| 19 | 1100 - 1125 | 3.119,- | 2.339,- | 3.372,- | 2.529,- |
| 20 | 1125 - 1150 | 3.185,- | 2.389,- | 3.452,- | 2.589,- |
| 21 | 1150 - 1175 | 3.225,- | 2.419,- | 3.519,- | 2.639,- |
| 22 | 1175 - 1200 | 3.292,- | 2.469,- | 3.585,- | 2.689,- |

| EXTRA'S | NORMAL | AKTIONS PREIS |
|-----------------------------|--------|---------------|
| ANBAU MIT STAHLGESTÄNGE | 745,- | 559,- |
| ANBAU DE LUXE STAHLGESTÄNGE | 785,- | 589,- |
| SCHLAFZELT FÜR ANBAU | 172,- | 129,- |



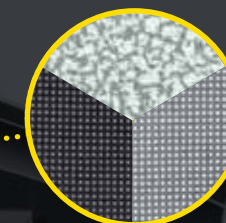
Anbau De Luxe
(215 x 130 cm)

JETZT AB
1589,-

| MEHRPREIS | AKTIONS PREIS |
|------------------------------------|---------------|
| STAHL-GESTÄNGE 28 MM GR. 6-9 | 104,- |
| STAHL-GESTÄNGE 28 MM GR. 10-14 | 104,- |
| STAHL-GESTÄNGE 28 MM GR. 15-22 | 136,- |
| STAHL-GESTÄNGE 32 MM GR. 6-9 | 369,- |
| STAHL-GESTÄNGE 32 MM GR. 10-14 | 419,- |
| STAHL-GESTÄNGE 32 MM GR. 15-22 | 459,- |
| ALU-GESTÄNGE 28 MM GR. 6-9 | 135,- |
| ALU-GESTÄNGE 28 MM GR. 10-14 | 185,- |
| ALU-GESTÄNGE 28 MM GR. 15-22 | 230,- |
| FIBRE TECH PLUS-GESTÄNGE GR. 6-9 | 250,- |
| FIBRE TECH PLUS-GESTÄNGE GR. 10-14 | 376,- |
| FIBRE TECH PLUS-GESTÄNGE GR. 15-22 | 453,- |
| ALU-GESTÄNGE FÜR ANBAU | 69,- |



President 250



DAUER



REISE



EASYGRIP



SAFELOCK SYSTEM

LIEFERUMFANG: ZELT, GESTÄNGE, GARDINEN, WIND- UND RADKASTENBLENDE, ABSPANNLEITERN, HERINGE, PACKSÄCKE UND AUFBAUANLEITUNG



TENCATE
OUTDOOR FABRICS

PRESIDENT XL300

DER TRAUM JEDEM CAMPERS IN SCHICKEM DESIGN UND HOCHMODERNEM GEWEBE

HERGESTELLT AUS HOCHWERTIGEN MATERIALIEN / SEHR GROBZÜGIGES RAUMANGEBOT / IDEAL FÜR SAISON UND DAUER CAMPING

WOHNWAGEN
GESTÄNGE-TECHNIK
(VE)



Anbau
(215 x 130 cm)

JETZT AB
1729,-

TECHNISCHE DATEN

Vorzelttiefe:

President 250 250 cm

President XL 300 300 cm

Lieferbare Größen: 775-1200 cm

Farben: Anthrazit / Grau

Gestänge: 25 x 1 mm EasyGrip Stahlgestänge

DIN/ISO: Typ R

Gewicht:

President 250 Größe 7 ca. 33 kg

President XL 300 Größe 7 ca. 38 kg

Dachware: All Season, reduzierte Schwitzwasserbildung, hochreißfest, UV-stabil

Seitenwandware: DormaTex, extra starke Qualität, außenseitig beschichtet

Vorderwand: beide Vorderwandelemente sind herausnehmbar und zur Veranda abklappbar

Seitenwände: die beiden Seitenwandelemente sind herausnehmbar und zur Veranda abklappbar

OPTIONAL

- verschiedene Gestänge-Upgrades
- verschiedene Vorzelt-Sonnendächer
- Anbau / Anbau De Luxe
- Verandastange

- 2-Personen Schlafzelt
- Quick Lock Pads
- Safe Lock Sicherheitsgurt (Set von 2)



DAUER



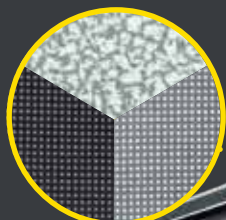
REISE



EASYGRIP



SAFELock
SYSTEM



President XL 300

GARDA 240 & 240DELUXE

BESTICHT DURCH DIE MODERNE VORDERFRONT / PREISWERT UND BENUTZERFREUNDLICH

240: UNSCHLAGBAR IN PREIS / LEISTUNG / SONNENDACH- UND ERKERMÖGLICHKEIT

240 DE LUXE: VERSCHLIEßBARE FENSTERKLAPPEN / IN 2 FARBVARIANTEN ERHÄLTlich



Anbau De Luxe 215 x 130 cm

| GRÖßE | MABE | NORMAL | GARDA 240 AKTIONS PREIS | NORMAL | GARDA 240 DLX AKTIONS PREIS |
|-------|-------------|---------|-------------------------|---------|-----------------------------|
| 8 | 825 - 850 | 1.759,- | 1.319,- | 1.985,- | 1.489,- |
| 9 | 850 - 875 | 1.865,- | 1.399,- | 2.092,- | 1.569,- |
| 10 | 875 - 900 | 1.919,- | 1.439,- | 2.145,- | 1.609,- |
| 11 | 900 - 925 | 1.945,- | 1.459,- | 2.212,- | 1.659,- |
| 12 | 925 - 950 | 1.972,- | 1.479,- | 2.252,- | 1.689,- |
| 13 | 950 - 975 | 2.025,- | 1.519,- | 2.319,- | 1.739,- |
| 14 | 975 - 1000 | 2.119,- | 1.589,- | 2.425,- | 1.819,- |
| 15 | 1000 - 1025 | 2.212,- | 1.659,- | 2.545,- | 1.909,- |
| 16 | 1025 - 1050 | 2.252,- | 1.689,- | 2.585,- | 1.939,- |
| 17 | 1050 - 1075 | 2.279,- | 1.709,- | 2.612,- | 1.959,- |
| 18 | 1075 - 1100 | 2.332,- | 1.749,- | 2.665,- | 1.999,- |
| 19 | 1100 - 1125 | 2.372,- | 1.779,- | 2.705,- | 2.029,- |

| EXTRA'S | NORMAL | AKTIONS PREIS |
|-----------------------------|--------|---------------|
| ANBAU MIT STAHLGESTÄNGE | 726,- | 559,- |
| ANBAU DE LUXE STAHLGESTÄNGE | 740,- | 569,- |
| SCHLAFZELT FÜR ANBAU | 172,- | 129,- |

| MEHRPREIS | AKTIONS PREIS |
|------------------------------------|---------------|
| STAHL-GESTÄNGE 28 MM GR. 8-9 | 91,- |
| STAHL-GESTÄNGE 28 MM GR. 10-14 | 91,- |
| STAHL-GESTÄNGE 28 MM GR. 15-19 | 117,- |
| STAHL-GESTÄNGE 32 MM GR. 8-9 | 329,- |
| STAHL-GESTÄNGE 32 MM GR. 10-14 | 369,- |
| STAHL-GESTÄNGE 32 MM GR. 15-19 | 399,- |
| ALU-GESTÄNGE 28 MM GR. 8-9 | 119,- |
| ALU-GESTÄNGE 28 MM GR. 10-14 | 161,- |
| ALU-GESTÄNGE 28 MM GR. 15-19 | 195,- |
| FIBRE TECH PLUS-GESTÄNGE GR. 8-9 | 219,- |
| FIBRE TECH PLUS-GESTÄNGE GR. 10-14 | 327,- |
| FIBRE TECH PLUS-GESTÄNGE GR. 15-19 | 396,- |
| ALU-GESTÄNGE FÜR ANBAU | 69,- |

LIEFERUMFANG: ZELT, GESTÄNGE, GARDINEN, WIND- UND RADKASTENBLENDE, ABSPANNLEITERN, HERINGE, PACKSÄCKE UND AUFBAUANLEITUNG



Garda 240 De Luxe



JETZT AB
1319,-



REISE



EASYGRIP



SAFELOCK SYSTEM



GARDA XL270

ÜBERRASCHT MIT SEINEM PLATZANGEBOT

SONNENDACH- UND ERKERMÖGLICHKEIT / ABGEDECKTE REIßVERSCHLÜSSE

WOHNWAGEN
GESTÄNGE-TECHNIK
(VE)



**JETZT AB
1459,-**

Anbau
215 x 130 cm

TECHNISCHE DATEN

Vorzelttiefe:

| | |
|-------------------|--------|
| Garda 240 | 240 cm |
| Garda 240 De Luxe | 240 cm |
| Garda XL270 | 270 cm |

Lieferbare Größen: 825 - 1125 cm

Farben: Blau / Grau & Anthrazit / Grau

Gestänge: 25 x 1 mm EasyGrip Stahlgestänge

DIN/ISO: Typ T

Gewicht:

| | |
|---------------|-----------------|
| Garda 240 | Gr. 8 ca. 29 kg |
| Garda 240 DLX | Gr. 8 ca. 32 kg |
| Garda XL270 | Gr. 8 ca. 32 kg |

Dach- und Seitenwandware: All Season, extra starke Qualität, außenseitig beschichtet

Vorderwand: Vorderwandelemente sind herausnehmbar und zur Veranda abklappbar

Seitenwände: die beiden Seitenwandelemente sind herausnehmbar und mit einer Tür ausgestattet

OPTIONAL

- verschiedene Gestänge-Upgrades (Mehrpreis auf Seite 32)
- verschiedene Vorzelt-Sonnendächer
- Anbau / Anbau De Luxe
- Verandastange

- 2-Personen Schlafzelt
- Vordachstangen
- Quick Lock Pads
- Safe Lock Sicherheitsgurt (Set von 2)



REISE



EASYGRIP



SAFELOCK SYSTEM



Garda XL270

| GRÖßE | MABE | NORMAL | GARDA XL270 AKTIONS PREIS |
|-------|-------------|--------------------|---------------------------|
| 8 | 825 - 850 | 1.945,- | 1.459,- |
| 9 | 850 - 875 | 2.052,- | 1.539,- |
| 10 | 875 - 900 | 2.105,- | 1.579,- |
| 11 | 900 - 925 | 2.145,- | 1.609,- |
| 12 | 925 - 950 | 2.185,- | 1.639,- |
| 13 | 950 - 975 | 2.239,- | 1.679,- |
| 14 | 975 - 1000 | 2.345,- | 1.759,- |
| 15 | 1000 - 1025 | 2.439,- | 1.829,- |
| 16 | 1025 - 1050 | 2.479,- | 1.859,- |
| 17 | 1050 - 1075 | 2.545,- | 1.909,- |
| 18 | 1075 - 1100 | 2.599,- | 1.949,- |
| 19 | 1100 - 1125 | 2.665,- | 1.999,- |

| EXTRA'S | NORMAL | AKTIONS PREIS |
|-----------------------------|------------------|---------------|
| ANBAU MIT STAHLGESTÄNGE | 749,- | 562,- |
| ANBAU DE LUXE STAHLGESTÄNGE | 764,- | 573,- |
| SCHLAFZELT FÜR ANBAU | 172,- | 129,- |

LIEFERUMFANG: ZELT, GESTÄNGE, GARDINEN, WIND- UND RADKASTENBLLENDE, ABSPANNLEITERN, HERINGE, PACKSÄCKE UND AUFBAUANLEITUNG

NEUE FARBE
2024
NEUE FARBE





TENCATE
OUTDOOR FABRICS

DAYTONA 240 & XL270

VIEL ZELT FÜR WENIG GELD

VERSCHIEDENE GRÖSSEN UND FARBEN

WOHNWAGEN
GESTÄNGE-TECHNIK
(VE)



Daytona XL270
mit Anbau rechts

JETZT AB
1149,-

TECHNISCHE DATEN

| | | |
|---------------------------|----------------------------------|-----------------|
| Vorzelttiefe: | Daytona 240 | 240 cm |
| | Daytona XL270 | 270 cm |
| Gewicht: | Daytona 240 | Gr. 9 ca. 28 kg |
| | Daytona XL270 | Gr. 9 ca. 32 kg |
| Lieferbare Größen: | 850 - 1125 cm | |
| Farben: | | |
| Daytona 240: | Grau & Anthrazit und Grün | |
| Daytona XL270: | Grau & Anthrazit / Grau | |
| Gestänge: | 25 x 1 mm EasyGrip Stahlgestänge | |
| DIN/ISO: | Typ T | |

Dach- und Seitenwandware: All Season, reduzierte Schweißwasserbildung, hochreißfest, UV-stabil
Vorderwand und Seitenwände: komplett herausnehmbar, Vorderwände abrollbar zum Veranda-Effekt

OPTIONAL

- verschiedene Gestänge-Upgrades
- verschiedene Vorzelt-Sonnendächer
- Anbau
- Verandastange
- 2-Personen Schlafzelt
- Quick Lock Pads
- Safe Lock Sicherheitsgurt (Set von 2)

| GRÖÖE | MAÖE | NORMAL | 240 AKTIONSPREIS | NORMAL | XL 270 AKTIONSPREIS |
|-------|-------------|---------|------------------|---------|---------------------|
| 9 | 850 - 875 | 1.532,- | 1.149,- | 1.679,- | 1.259,- |
| 10 | 875 - 900 | 1.599,- | 1.199,- | 1.745,- | 1.309,- |
| 11 | 900 - 925 | 1.652,- | 1.239,- | 1.812,- | 1.359,- |
| 12 | 925 - 950 | 1.719,- | 1.289,- | 1.839,- | 1.379,- |
| 13 | 950 - 975 | 1.772,- | 1.329,- | 1.892,- | 1.419,- |
| 14 | 975 - 1000 | 1.839,- | 1.379,- | 1.959,- | 1.469,- |
| 15 | 1000 - 1025 | 1.905,- | 1.429,- | 2.025,- | 1.519,- |
| 16 | 1025 - 1050 | 1.945,- | 1.459,- | 2.079,- | 1.559,- |
| 17 | 1050 - 1075 | 1.999,- | 1.499,- | 2.132,- | 1.599,- |
| 18 | 1075 - 1100 | 2.039,- | 1.529,- | 2.185,- | 1.639,- |
| 19 | 1100 - 1125 | 2.079,- | 1.559,- | 2.225,- | 1.669,- |

| MEHRPREIS | AKTIONSPREIS |
|------------------------------------|--------------|
| STAHL-GESTÄNGE 28 MM GR. 9 | 91,- |
| STAHL-GESTÄNGE 28 MM GR. 10-14 | 91,- |
| STAHL-GESTÄNGE 28 MM GR. 15-17 | 117,- |
| STAHL-GESTÄNGE 28 MM GR. 18-19 | 117,- |
| ALU-GESTÄNGE 28 MM GR. 9 | 119,- |
| ALU-GESTÄNGE 28 MM GR. 10-14 | 161,- |
| ALU-GESTÄNGE 28 MM GR. 15-17 | 195,- |
| ALU-GESTÄNGE 28 MM GR. 18-19 | 195,- |
| FIBRE TECH PLUS-GESTÄNGE GR. 9 | 219,- |
| FIBRE TECH PLUS-GESTÄNGE GR. 10-14 | 327,- |
| FIBRE TECH PLUS-GESTÄNGE GR. 15-17 | 396,- |
| FIBRE TECH PLUS-GESTÄNGE GR. 18-19 | 396,- |
| ALU-GESTÄNGE FÜR ANBAU | 69,- |

| EXTRA'S | NORMAL | AKTIONSPREIS |
|-------------------------|--------|--------------|
| ANBAU MIT STAHLGESTÄNGE | 706,- | 459,- |
| SCHLAFZELT FÜR ANBAU | 198,- | 129,- |



Daytona 240 Grün



REISE



EASYGRIP



SAFELOCK SYSTEM

LIEFERUMFANG: ZELT, GESTÄNGE, GARDINEN, WIND- UND RADKASTENBLLENDE, ABSpanNLEITERN, HERINGE, PACKSÄCKE UND AUFBAUANLEITUNG

OSLO & DAVOS

HOHE STABILITÄT DURCH FREISTEHENDES GESTÄNGE / DAS PERFEKTE WINTERZELT

TECHNISCHE DATEN

Höhe: Geeignet für Wohnwagen mit einer Kederleiste von 235 – 255 cm Höhe

Bodenmaß:
Kederlänge Dach:
 1: 200 x 200 cm 1: 200 + 2 x 20 cm
 2: 250 x 200 cm 2: 250 + 2 x 20 cm
 3: 300 x 200 cm 3: 300 + 2 x 20 cm
 4: 350 x 200 cm 4: 350 + 2 x 20 cm

Farben: Oslo Anthrazit / Grau
 Davos Blau / Grau

DIN/ISO: Typ W

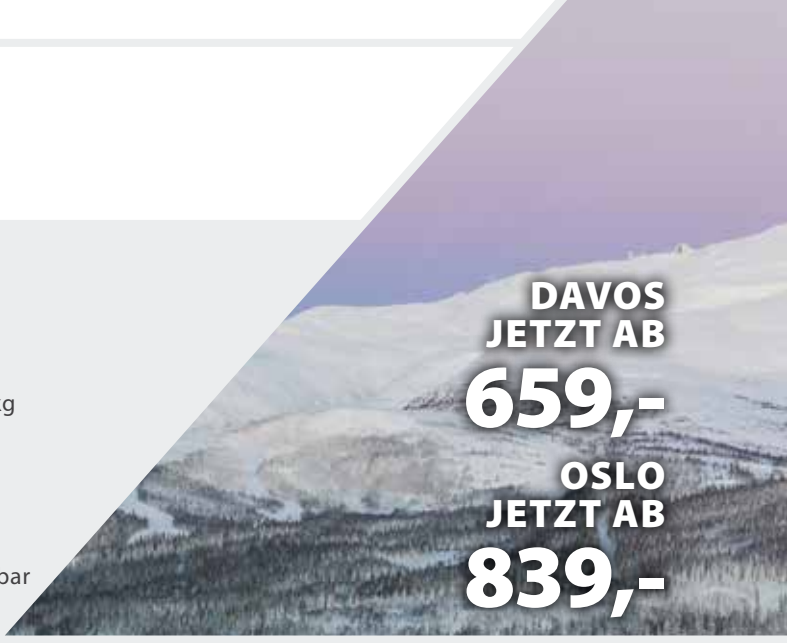
Gestänge:
 Oslo 25 mm Stahlgestänge, freistehend
 Davos 25 mm Stahlgestänge

Gewicht: Oslo ab ca. 24 kg Davos ab ca. 22 kg

Dach- und Seitenwandware: Beidseitig PVC-beschichtetes Polyestergerewebe

Vorderwand: Bei Davos: nach oben aufrollbar
 Bei Oslo: abklappbar und herausnehmbar

Seitenwände: die beiden Seitenwände sind mit einer Stallbogentür ausgestattet



**DAVOS
JETZT AB
659,-**

**OSLO
JETZT AB
839,-**

OPTIONAL DAVOS

- Andruckstangenset
- Quick Lock Pads
- Verandastange

OPTIONAL OSLO

- Safe Lock Sicherheitsgurt (Set von 2)
- Verandastange



Davos



Oslo

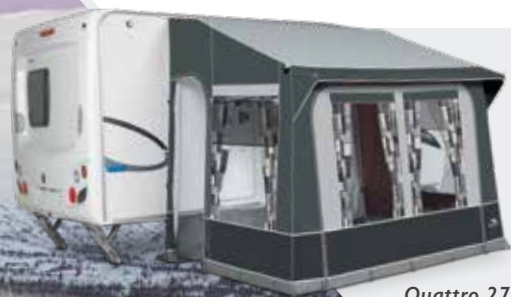


| GRÖßE | MAßE | DAVOS NORMAL | DAVOS AKTIONS PREIS | OSLO NORMAL | OSLO AKTIONS PREIS |
|-------------------------|--------------|------------------|---------------------|--------------------|--------------------|
| 1 | 200 X 200 cm | 879,- | 659,- | 1.119,- | 839,- |
| 2 | 250 X 200 cm | 919,- | 689,- | 1.199,- | 899,- |
| 3 | 300 X 200 cm | 985,- | 739,- | 1.265,- | 949,- |
| 4 | 350 X 200 cm | - | - | 1.332,- | 999,- |
| EXTRA'S | | | | | |
| ANDRUCKSTANGENSET DAVOS | | 64,- | 48,- | - | - |

LIEFERUMFANG: ZELT, GESTÄNGE, GARDINEN, WIND- UND RADKASTENBLENDE, ABSPANNLEITERN, HERINGE, PACKSÄCKE UND AUFBAUANLEITUNG

QUATTRO 225, 275, 380 & 430

EXTRA PLATZ FÜR MEHR KOMFORT, EXTREM STABIL



Quattro 275

JETZT AB
879,-

TECHNISCHE DATEN

| | |
|-------------------|--|
| Höhe: | Geeignet für Wohnwagen mit einer Kederleiste von 235 – 255 cm Höhe |
| Bodenmaß: | Kederlänge Dach: |
| 225: 225 x 200 cm | 1: 200 + 2 x 20 cm |
| 275: 275 x 200 cm | 2: 250 + 2 x 20 cm |
| 380: 380 x 240 cm | 3: 300 + 2 x 20 cm |
| 430: 430 x 240 cm | 4: 350 + 2 x 20 cm |
| Farben: | Anthrazit / Grau |
| DIN/ISO: | Typ W |
| Gestänge: | 225: 25 x 1 mm EasyGrip Stahlgestänge |
| | 275: 25 x 1 mm EasyGrip Stahlgestänge |
| | 380: 25 oder 28 mm EasyGrip Stahlgestänge |
| | 430: 25 oder 28 mm EasyGrip Stahlgestänge |

Gewicht: 225: mit Stahl Gestänge ca. 27 kg
225: mit ALU Gestänge ca. 20 kg
275: mit Stahl Gestänge ca. 30 kg
275: mit ALU Gestänge ca. 22 kg
380: mit Stahl Gestänge ca. 36 kg
430: mit Stahl Gestänge ca. 39 kg

Dach- und Seitenwandware: All Season, extra starke Qualität, reduzierte Schwitzwasserbildung, außenseitig beschichtet
Vorderwand: das Segment ist komplett herausnehmbar oder zur Veranda abklappbar

OPTIONAL

- verschiedene Gestänge-Upgrades
- Winterausbauset (Quattro 380 & 430)
- Safe Lock Sicherheitsgurt (Set von 2)
- Verandastange



DAUER



WINTER



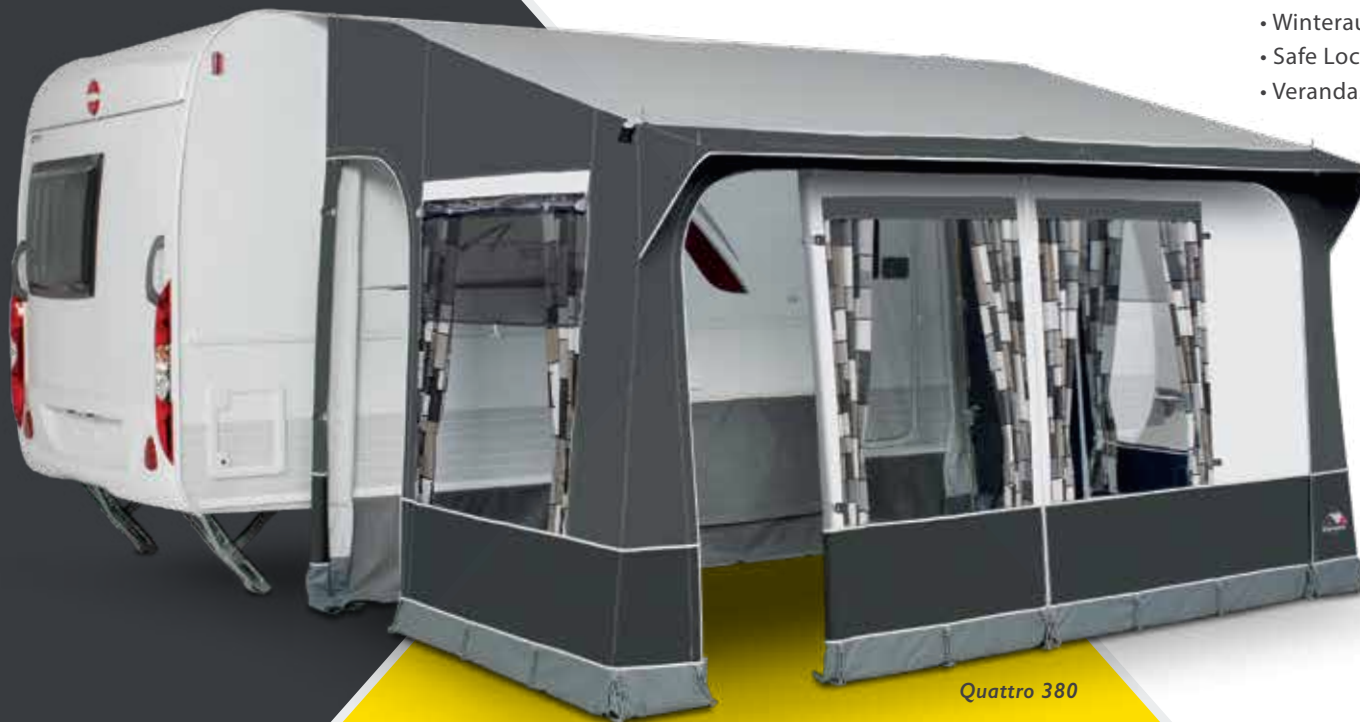
REISE



EASYGRIP



SAFELOCK SYSTEM



Quattro 380

| VORZELT | GRÖÖE | NORMAL | AKTIONSPREIS |
|-------------|--------------|--------------------|----------------|
| QUATTRO 225 | 225 X 200 cm | 1.172,- | 879,- |
| QUATTRO 275 | 275 X 200 cm | 1.239,- | 929,- |
| QUATTRO 380 | 380 X 240 cm | 1.732,- | 1.299,- |
| QUATTRO 430 | 430 X 240 cm | 1.825,- | 1.369,- |

| EXTRA'S | GRÖÖE | NORMAL | AKTIONSPREIS |
|--|-------|------------------|--------------|
| WINTERAUSBAUSET QUATTRO 380 - 430: 25 MM | 25 mm | 185,- | 139,- |
| WINTERAUSBAUSET QUATTRO 380 - 430: 28 MM | 28 mm | 199,- | 149,- |
| INNENHIMMEL QUATTRO 380 | - | 145,- | 109,- |
| INNENHIMMEL QUATTRO 430 | - | 159,- | 119,- |
| MEHRPREIS ALU-GESTÄNGE 25 MM FÜR 225 & 275 | 25 mm | 164,- | 123,- |
| MEHRPREIS STAHL-GESTÄNGE 28 MM FÜR 380 & 430 | 28 mm | 164,- | 123,- |

LIEFERUMFANG: ZELT, GESTÄNGE, GARDINEN, WIND- UND RADKASTENBLLENDE, ABSPANNLEITERN, HERINGE, PACKSÄCKE UND AUFBAUANLEITUNG

MISTRAL XL ALL SEASON & MISTRAL ALL SEASON

EINFACH, LEICHT UND PREISWERT

AUS STARKEM TEN CATE ALL SEASON-ZELTGEWEBE / SUPERSCHNELL UND EINFACH AUFZUBAUEN



JETZT AB
829,-



REISE



EASYGRIP



SAFELOCK
SYSTEM

Mistral XL All Season



TECHNISCHE DATEN

Höhe: Geeignet für Wohnwagen mit einer Kederleiste von 235 – 255 cm Höhe

Bodenmaß:
Mistral All Season 300 x 240 cm
Mistral XL All Season 360 x 240 cm

Kederlänge Dach:
Mistral All Season 260 + 2 x 20 cm
Mistral XL All Season 310 + 2 x 20 cm

Farben: Grau/Anthrazit und Grau/Blau
DIN/ISO: Typ T

Gestänge:
Mistral All Season 25 x 1 mm EasyGrip Stahlgestänge
Mistral XL All Season 28 x 1 mm EasyGrip Stahlgestänge

Gewicht:
Mistral All Season 16,5 kg
Mistral XL All Season 21 kg

Dach- und Seitenwandware: All Season, außenseitig beschichtet
Vorderwand: herausnehmbar und zur Veranda abklappbar
Seitenwände: die beiden Segmente sind mit einer Tür ausgestattet.

OPTIONAL

- Andruckstangenset
- Safe Lock Sicherheitsgurt (Set von 2)
- Verandastange



Mistral All Season

| PRODUCT | MAßE | NORMAL | AKTIONS PREIS |
|-----------------------|--------------|---------|---------------|
| MISTRAL ALL SEASON | 300 x 240 cm | 1.105,- | 829,- |
| MISTRAL XL ALL SEASON | 360 x 240 cm | 1.332,- | 999,- |
| ANDRUCKSTANGENSET | | 64,- | 48,- |

LIEFERUMFANG: ZELT, GESTÄNGE, GARDINEN, WIND- UND RADKASTENBLENDE, ABSPANNLEITERN, HERINGE, PACKSÄCKE UND AUFBAUANLEITUNG

MAGNUM 260 & 390

SUPERSCHNELL UND EINFACH AUFZUBAUEN

LEICHTGEWICHT / KOMPAKT



TECHNISCHE DATEN

| | |
|-------------------------|--|
| Höhe: | Geeignet für Wohnwagen mit einer Kederleiste von 235 – 255 cm Höhe |
| Maße: | Breite 260 oder 390 cm, Tiefe 240 cm |
| Kederlänge Dach: | 260 cm oder 390 cm |
| Gewicht: | ca. 15 kg |
| Farben: | Anthrazit / Grau |
| Gestänge: | Glasfiber, in Kombination mit Stahl |
| DIN/ISO: | Typ L |

Dach- und Seitenwandware: Polyestergerewebe, extra starke Qualität, 4.000mm Wassersäule
Vorderwand: Alle Segmente sind aufrollbar
Seitenwände: die beiden Segmente sind ausgestattet mit einer Tür und Lüftungstür



**JETZT AB
399,-**



Magnum 260



Magnum 390



REISE



LEICHTGEWICHT

| VORZELT | NORMAL | AKTIONS PREIS |
|------------|------------------|---------------|
| MAGNUM 260 | 532,- | 399,- |
| MAGNUM 390 | 665,- | 499,- |

| EXTRA'S | NORMAL | AKTIONS PREIS |
|------------------------|------------------|---------------|
| 2-PERSONEN SCHLAFZELT | 119,- | 89,- |
| INNENHIMMEL MAGNUM 260 | 59,- | 44,- |
| INNENHIMMEL MAGNUM 390 | 79,- | 59,- |

LIEFERUMFANG: ZELT, GESTÄNGE, GARDINEN, WIND- UND RADKASTENBLLENDE, ABSPANNLEITERN, HERINGE, PACKSÄCKE UND AUFBAUANLEITUNG



STAR
QUALITY

MISTRAL KLIMATEX

SUPERSCHNELL UND EINFACH AUFZUBAUEN
LEICHTGEWICHT / KOMPAKT

WOHNWAGEN
LEICHTGEWICHTZELTE
(TE)

JETZT AB
369,-

TECHNISCHE DATEN

Höhe: Geeignet für Wohnwagen mit einer Kederleiste von 235 – 255 cm Höhe
Maße: Breite 300 cm, Tiefe 240 cm
Kederlänge Dach: 250 cm
Gewicht: ca. 16 kg
Farben: Anthrazit / Grau
Gestänge: 25 x 1 mm EasyGrip Stahlgestänge

Dach- und Seitenwandware: Extra starkes KlimaTex Polyestergerewebe, 10.000mm Wassersäule
Vorderwand: herausnehmbar
Seitenwände: Beide Segmente sind mit Tür, Fenster und Fensterklappen ausgestattet
DIN/ISO: Typ L



REISE



LEICHTGEWICHT



Mistral KlimaTex

| | VORZELT | NORMAL | AKTIONSPREIS |
|-------------------------------|---------|------------------|--------------|
| MISTRAL KLIMATEX 240 X 300 CM | | 492,- | 369,- |
| | EXTRA'S | NORMAL | AKTIONSPREIS |
| 2-PERSONEN SCHLAFZELT | | 119,- | 89,- |

LIEFERUMFANG: ZELT, GESTÄNGE, GARDINEN, WIND- UND RADKASTENBLLENDE, ABSPANNLEITERN, HERINGE, PACKSÄCKE UND AUFBAUANLEITUNG

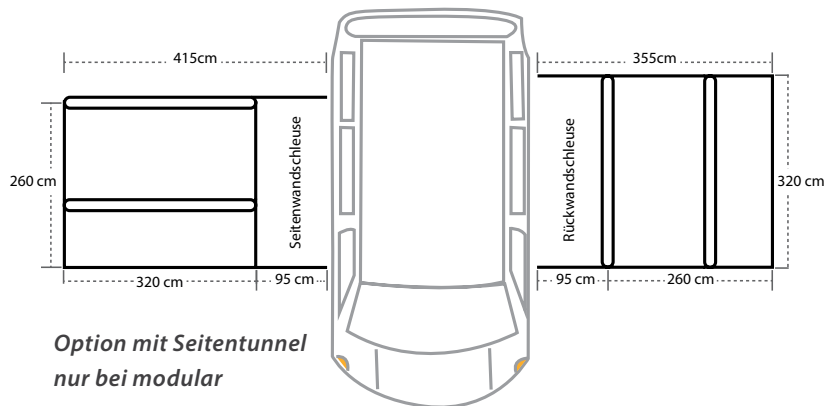
TRAVELLER AIR BAUREIHE

TRAVELLER AIR MODULAR KLIMATEX

ADAPTIV, FREISTEHEND, OPTIONALE(S) ZUSATZELEMENT(E)



TECHNISCHE DATEN - SEITE 45



Option mit Seitentunnel
nur bei modular



Optionales
Gardinen Set

| VORZELT | NORMAL | AKTIONSPREIS |
|--------------------------------|--------------------|----------------|
| TRAVELLER AIR MODULAR KLIMATEX | 1.839,- | 1.379,- |

| EXTRA'S | NORMAL | AKTIONSPREIS |
|-----------------------------------|------------------|--------------|
| TUNNEL GR. 1: 180 - 210 CM | 185,- | 139,- |
| TUNNEL GR. 2: 210 - 240 CM | 199,- | 149,- |
| TUNNEL GR. 3: 240 - 270 CM | 207,- | 155,- |
| AUFSTELLSTANGEN TUNNEL | 65,- | 49,- |
| SEITEN TUNNEL GR. 1: 180 - 210 CM | 239,- | 179,- |
| SEITEN TUNNEL GR. 2: 210 - 240 CM | 252,- | 189,- |
| SEITEN TUNNEL GR. 3: 240 - 270 CM | 265,- | 199,- |
| OPTIONALES ZUSATZELEMENT | 679,- | 509,- |
| SCHLAFZELT | 185,- | 139,- |
| GARDINEN SET | 61,- | 46,- |

LIEFERUMFANG: ZELT MIT LUFTSCHLÄUCHEN, WIND- UND RADKASTENBLLENDE, STURMBÄNDER, ABSPANNLEITERN, HERINGE, PUMPE, TRAGETASCHE UND AUFBAUANLEITUNG



Traveller Air Modular, Basismodel mit optionalem Tunnel



JETZT AB
1379,-



REISE



0,7 BAR / 10 PSI
HAND PUMPE
INBEGRIFFEN



TRAVELLER AIR BAUREIHE

TRAVELLER AIR MODULAR ALL SEASON

ADAPTIV / UV-BESTÄNDIG / FREISTEHEND / OPTIONALES ZUSATZELEMENT

REISEMOBIL
LUFTSCHLAUCHTECHNIK

TECHNISCHE DATEN - SEITE 45

JETZT AB
2119,-



Traveller Air Modular, auch mit
1 Element aufstellbar

OPTIONAL

- 2-Personen Schlafzelt
- Elektrische Luftpumpe De Luxe
- Zusatzelement
- Gardinen Set
- Tunnel und Seitentunnel
- Tunnel Gestänge



REISE



0,7 BAR / 10 PSI
HAND PUMPE
INBEGRIFFEN



Traveller Air Modular quer,
mit optionales Zusatzelement + Seitentunnel

| VORZELT | NORMAL | AKTIONS PREIS |
|----------------------------------|--------------------|----------------|
| TRAVELLER AIR MODULAR ALL SEASON | 2.825,- | 2.119,- |

| EXTRA'S | NORMAL | AKTIONS PREIS |
|--|------------------|---------------|
| TUNNEL GR. 1: 180 - 240 CM | 305,- | 229,- |
| TUNNEL GR. 2: 240 - 280 CM | 319,- | 239,- |
| TUNNEL GR. 3: 280 - 300 CM | 311,- | 249,- |
| TUNNEL FÜR T@B | 236,- | 189,- |
| SEITEN TUNNEL GR. 1: 180 - 210 CM (KT) | 224,- | 179,- |
| SEITEN TUNNEL GR. 2: 210 - 240 CM (KT) | 236,- | 189,- |
| SEITEN TUNNEL GR. 3: 240 - 270 CM (KT) | 244,- | 195,- |
| OPTIONALES ZUSATZELEMENT | 986,- | 789,- |
| SCHLAFZELT | 173,- | 139,- |
| GARDINEN SET | - | 46,- |
| TUNNEL GESTÄNGE | 64,- | 49,- |

LIEFERUMFANG: ZELT MIT LUFTSCHLÄUCHEN, WIND- UND RADKASTENBLLENDE, STURMBÄNDER, ABSPANNLEITERN, HERINGE, PUMPE, TRAGETASCHE UND AUFBAUANLEITUNG

TRAVELLER AIR BAUREIHE

TRAVELLER AIR KLIMATEX / XL KLIMATEX (OHNE ABBILDUNG)

EXTREM STABIL / FREISTEHEND / XL: BESONDERS HOHE REISEMOBILE



TECHNISCHE DATEN - SEITE 45

| VORZELT | NORMAL | AKTIONSPREIS |
|----------------------------|--------------------|----------------|
| TRAVELLER AIR KLIMATEX | 1.549,- | 1.239,- |
| TUNNEL GR. 1: 180 - 210 CM | 185,- | 139,- |
| TUNNEL GR. 2: 210 - 240 CM | 199,- | 149,- |
| TUNNEL GR. 3: 240 - 270 CM | 207,- | 155,- |
| TRAVELLER AIR XL KLIMATEX | 1.892,- | 1.419,- |
| TUNNEL GR. 2: 270 - 300 | 332,- | 249,- |
| TUNNEL GR. 3: 300 - 330 | 372,- | 279,- |

| EXTRA'S | NORMAL | AKTIONSPREIS |
|------------------------------------|------------------|--------------|
| 2-PERSONEN SCHLAFZELT 140 X 210 CM | 180,- | 139,- |
| GARDINEN SET | 61,- | 46,- |
| AUFSTELLSTANGEN TUNNEL | 65,- | 49,- |

LIEFERUMFANG: ZELT MIT LUFTSCHLÄUCHEN, WIND- UND RADKASTENBLENDE, STURMBÄNDER, ABSPANNLEITERN, HERINGE, PUMPE, TRAGETASCHE UND AUFBAUANLEITUNG

OPTIONAL

- 2-Personen Schlafzelt
- Elektrische Luftpumpe De Luxe
- Gardinen Set
- Tunnel
- Tunnelgestänge



Optionales
Gardinen Set



JETZT AB
1239,-



REISE



0,7 BAR / 10 PSI
HAND PUMPE
INBEGRIFFEN

TRAVELLER AIR MODULAR KLIMATEX

3 Höhen Stufen: Geeignet für Busse,
(je nach Markisen-
kastenhöhe) Kastenwagen und
Reisemobile

Höhe 1: 180 - 210 cm

Höhe 2: 210 - 240 cm

Höhe 3: 240 - 270 cm

Maße: Breite 320 cm,
Tiefe 260 cm

Tiefe des Tunnels: ca. 95 cm

Kederlänge des Tunnels: ca. 285 cm

Farben: Anthrazit / Grau

Gestänge: Luftschlauch
System

DIN/ISO: KT: Typ T

Packtaschenmaß: 80 cm x 50 cm x 44 cm

Gewicht: ab ca. 28 kg

Dach- und Seitenwandware:

KT: Extra starke Qualität KlimaTex
Polyesterge-webe, PU-beschichtet,
Wassersäule 10.000 mm

Vorderwand: Vorderwand ist komplett
herausnehmbar und in der Tiefe zu versetzen

Seitenwände: alle Segmente sind aufrollbar

Rückwand: ausgestattet mit einer Tür

Tunnel: für Verbindung am Mobil, je nach
Markisenkasten/Unterkantenhöhe

Optional: Tunnel, Seitentunnel, Tunnelgestänge, Zusatzelement(e)

Freistehendes extrem stabiles modulares Vorzelt mit Klimatex oder UV-beständiger
All Season Zeltware wählbar.

Längs- und Querrichtung adaptiv nach Stellplatzgröße einsetzbar.

Einzelne Bogenelemente sind trenn- und durch optionale Zusatzelemente erweiterbar.

TRAVELLER AIR MODULAR ALL SEASON

3 Höhen Stufen: Geeignet für Busse,
Kastenwagen und
Reisemobile

Höhe 1: 180 - 240 cm

Höhe 2: 240 - 280 cm

Höhe 3: 280 - 300 cm

Maße: Breite 320 cm,
Tiefe 260 cm

Tiefe des Tunnels: ca. 95 cm

Kederlänge des Tunnels: ca. 285 cm

Farben: Anthrazit / Grau

Gestänge: Luftschlauch
System

DIN/ISO: AS: Typ T

Packtaschenmaß: 105 cm x 60 cm x 50 cm

Gewicht: ab ca. 32 kg

Dach- und Seitenwandware:

AS: All Season, außenseitig beschichtet

Vorderwand: Vorderwand ist komplett
herausnehmbar und in der Tiefe zu versetzen

Seitenwände: alle Segmente sind aufrollbar

Rückwand: ausgestattet mit einer Tür

Tunnel: für Verbindung am Mobil, je nach

Markisenkasten/Unterkantenhöhe

TRAVELLER AIR KLIMATEX

3 Höhen Stufen: Geeignet für Busse,
Kastenwagen und
Reisemobile

Höhe 1: 180 - 210 cm

Höhe 2: 210 - 240 cm

Höhe 3: 240 - 270 cm

Maße Traveller Air KT: Breite 320 cm,
Tiefe 260 cm

Tiefe des Tunnels: ca. 95 cm

Kederlänge des Tunnels: ca. 285 cm

Farben: Anthrazit / Grau

Gestänge: Luftschlauch
System

DIN/ISO: KT: Typ T

Packtaschenmaß: 80 cm x 50 cm x 44 cm

Gewicht: ab ca. 23 kg

Dach- und Seitenwandware:

KlimaTex Polyestergerewebe, extra starke
Qualität, 10.000mm Wassersäule

Vorderwand: Vorderwand ist komplett
herausnehmbar und in der Tiefe zu versetzen

Seitenwände: alle Segmente sind aufrollbar

Rückwand: Ausgestattet mit einer Tür

Optional: Tunnel, Tunnelgestänge

Freistehendes extrem stabiles Vorzelt mit
Klimatexware.

TRAVELLER AIR KLIMATEX XL

2 Höhen Stufen: Geeignet für Busse,
Kastenwagen und
Reisemobile

Höhe 2: 270 - 300 cm

Höhe 3: 300 - 330 cm

Maße Traveller Air XL: Breite 360 cm,
Tiefe 260 cm

Tiefe des Tunnels: ca. 140 cm

Kederlänge des Tunnels: ca. 285 cm

Farben: Anthrazit / Grau

Gestänge: Luftschlauch
System

DIN/ISO: KT: Typ T

Packtaschenmaß:

Tasche 1 - ca. 110 cm x 60 cm x 50 cm

Tasche 2 - ca. 80 x 45 cm x 47 cm

Gewicht: ab ca. 26 kg

Dach- und Seitenwandware:

KlimaTex Polyestergerewebe, extra starke
Qualität, 10.000mm Wassersäule

Vorderwand: Vorderwand ist komplett
herausnehmbar und in der Tiefe zu versetzen

Seitenwände: alle Segmente sind aufrollbar

Rückwand: Ausgestattet mit einer Tür

Optional: Tunnel, Tunnelgestänge

Freistehendes extrem stabiles Vorzelt
mit Klimatexware speziell für höhere
Reisemobile.

MULTI NOVA

KREATIV-CAMPING IM BESTEN SINNE

SONNENDACH VORZELT MIT DEN VIELFÄLTIGSTEN MÖGLICHKEITEN / ALU GESTÄNGE MIT EASY GRIP SERIENMÄßIG / EINFACHER AUFBAU



JETZT AB
1169,-

| GRÖßE | MABE | NORMAL | MN AKTIONS PREIS | NORMAL | MN EXCELLENT AKTIONS PREIS | MN ZWISCHENWAND AKTIONS PREIS |
|-------|-------------|---------|------------------|---------|----------------------------|-------------------------------|
| 6 | 775 - 800 | 1.559,- | 1.169,- | 1.652,- | 1.239,- | - |
| 7 | 800 - 825 | 1.625,- | 1.219,- | 1.719,- | 1.289,- | - |
| 8 | 825 - 850 | 1.665,- | 1.249,- | 1.745,- | 1.309,- | - |
| 9 | 850 - 875 | 1.745,- | 1.309,- | 1.799,- | 1.349,- | - |
| 10 | 875 - 900 | 1.865,- | 1.399,- | 1.919,- | 1.439,- | 279,- |
| 11 | 900 - 925 | 1.905,- | 1.429,- | 1.959,- | 1.469,- | 279,- |
| 12 | 925 - 950 | 1.932,- | 1.449,- | 1.985,- | 1.489,- | 279,- |
| 13 | 950 - 975 | 1.972,- | 1.479,- | 2.025,- | 1.519,- | 279,- |
| 14 | 975 - 1000 | 2.065,- | 1.549,- | 2.119,- | 1.589,- | 279,- |
| 15 | 1000 - 1025 | 2.185,- | 1.639,- | 2.239,- | 1.679,- | 279,- |

| MEHRPREIS | AKTIONS PREIS |
|------------------------------------|---------------|
| FIBRE TECH PLUS-GESTÄNGE GR. 6-9 | 100,- |
| FIBRE TECH PLUS-GESTÄNGE GR. 10-14 | 166,- |
| FIBRE TECH PLUS-GESTÄNGE GR. 15 | 201,- |

LIEFERUMFANG: ZELT, GESTÄNGE, GARDINEN, WIND- UND RADKASTENBLENDE, ABSPANNLEITERN, HERINGE, PACKSÄCKE UND AUFBAUANLEITUNG



Multi Nova



REISE



EASYGRIP



SAFELOCK SYSTEM



MULTI NOVA EXCELLENT

EINZIGARTIGES DESIGN DES DORÉMA DESIGNTÉAMS

GAZEFENSTER MIT FOLIENKLAPPEN VERSCHLIEßBAR / ALU GESTÄNGE MIT EASY GRIP SERIENMÄßIG / EINFACHER AUFBAU

WOHNWAGEN-
SONNENDACH-
VORZELTE

JETZT AB
1239,-

TECHNISCHE DATEN

Vorzelttiefe:

Multi Nova 240 cm

Multi Nova Excellent 240 cm

Lieferbare Größen: 775 - 1025 cm

Farben: Grau und Anthrazit / Grau

Gestänge: 28 x 1 mm EasyGrip Alu-Gestänge

DIN/ISO: Typ T

Gewicht:

Multi Nova Größe 7 ca.19,5 kg

Multi Nova Excellent Größe 7 ca.19,5 kg

Dachware: All Season, extra starke Qualität, reduzierte Schweißwasserbildung, hochreißfest, UV-stabil

Seitenwandware: All Season, außenseitig beschichtet

Vorderwand: wird mit Reißverschlüssen am Dach befestigt.

Rechte und linke Vorderwand sind auch mit Veranda-Effekt zu verwenden

Seitenwände: beide gewölbte Segmente sind komplett herausnehmbar

OPTIONAL

- Fibre Tech Plus Gestänge upgrade
- verschiedene Vorzelt-Sonnendächer
- Zwischenwand (nur bei Multi Nova Excellent)

- Quick Lock Pads
- Safe Lock Sicherheitsgurt (Set von 2)
- Verandastange



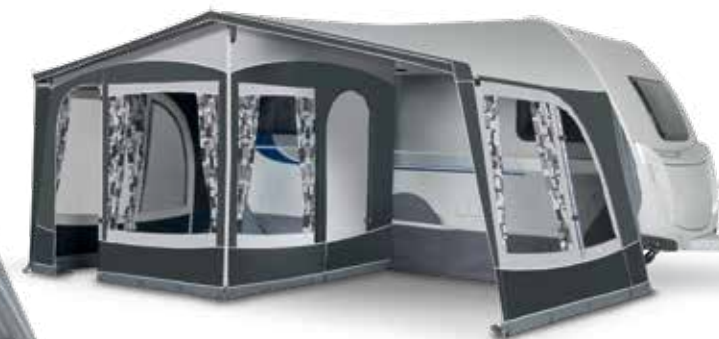
REISE



EASYGRIP



SAFELock SYSTEM



Multi Nova Excellent mit Verandastange

Multi Nova Excellent mit Zwischenwand

LOCARNO PLUS

EXTRA WOHNRAUM IN OPTIMA FORMA

TECHNISCHE DATEN

Vorzelttiefe:

Locarno Plus 235 cm

Locarno Plus 775 - 1125

Lieferbare Größen: Informationen zum Ermitteln der richtigen Größe finden Sie auf Seite 63

Farben:

Locarno Plus Blau / Grau und Anthrazit / Grau

Gestängen Optional:

- Sonnendach Stahl-Gestänge
- Sonnendach Alu-Gestänge
- Sonnendach FTP-Gestänge

Gewicht:

Locarno Plus Größe 7 Stahl ca. 15,5 kg

Dach- und Seitenwandware: All Season, außenseitig beschichtet

Seitenwände: beide Segmente sind komplett herausnehmbar (Locarno Plus)

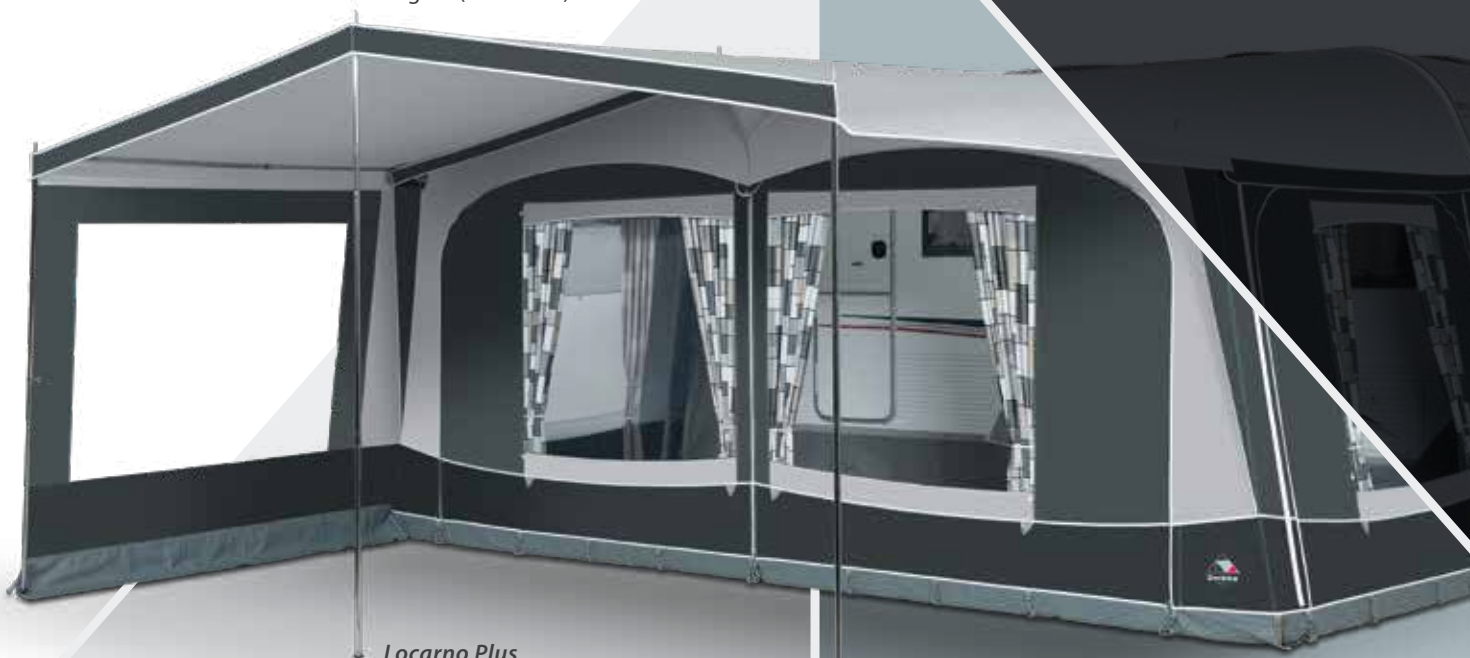
JETZT AB
439,-

| GRÖßE | MAßE | NORMAL | LOCARNO PLUS AKTIONS PREIS |
|-------|-------------|------------------|----------------------------|
| 6 | 775 - 800 | 585,- | 439,- |
| 7 | 800 - 825 | 599,- | 449,- |
| 8 | 825 - 850 | 625,- | 469,- |
| 9 | 850 - 875 | 665,- | 499,- |
| 10 | 875 - 900 | 679,- | 509,- |
| 11 | 900 - 925 | 692,- | 519,- |
| 12 | 925 - 950 | 705,- | 529,- |
| 13 | 950 - 975 | 719,- | 539,- |
| 14 | 975 - 1000 | 732,- | 549,- |
| 15 | 1000 - 1025 | 759,- | 569,- |
| 16 | 1025 - 1050 | 772,- | 579,- |
| 17 | 1050 - 1075 | 799,- | 599,- |
| 18 | 1075 - 1100 | 812,- | 609,- |
| 19 | 1100 - 1125 | 825,- | 619,- |

| GESTÄNGE | NORMAL | AKTIONS PREIS |
|----------------------------|------------------|---------------|
| GESTÄNGE 22 MM STAHL 4-9 | 183,- | 137,- |
| GESTÄNGE 22 MM STAHL 10-19 | 187,- | 140,- |
| GESTÄNGE 25 MM ALU 4-9 | 253,- | 190,- |
| GESTÄNGE 25 MM ALU 10-19 | 267,- | 200,- |
| GESTÄNGE FTP 4-9 | 449,- | 337,- |
| GESTÄNGE FTP 10-16 | 507,- | 380,- |

OPTIONAL

- Sonnendach Stahl-Gestänge Größe 4-19
- Sonnendach Alu-Gestänge Größe 4-19
- Sonnendach FTP-Gestänge Größe 4-16
- Safe Lock Sicherheitsgurt (Set von 2)



Locarno Plus



REISE

LIEFERUMFANG: SONNENDACH, WIND- UND RADKASTEBLENDE, ABSPANNLEITERN, HERINGE UND PACKSACK

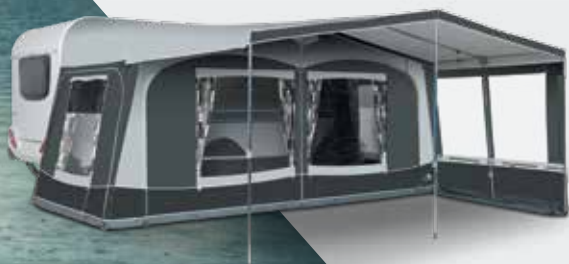


LOCARNO SEASON

GROBZÜGIGE ERWEITERUNG IHRES VORZELTES

EXTRA STABILER GESTÄNGEAUSBAU/ EXTRA STARKE ALL SEASONS QUALITÄT

WOHNWAGEN
VORZELT-
SONNENDÄCHER



**JETZT AB
799,-**

TECHNISCHE DATEN

Vorzelttiefe: 235 cm
Lieferbare Größen: Informationen zum Ermitteln der richtigen Größe finden Sie auf Seite 63
Locarno Season 825 - 1125
Farben: Anthrazit / Grau
 Blau / Grau
Gestänge: 25 x 1 mm EasyGrip Stahlgestänge

Gewicht: Größe 8 ca. 21 kg
Dachware: All Season, extra starke Qualität, reduzierte Schwitzwasserbildung, hochreißfest, UV-stabil
Seitenwandware: All Season, extra starke Qualität, außenseitig beschichtet
Seitenwände: beide gewölbte Segmente sind herausnehmbar

OPTIONAL

• Safe Lock Sicherheitsgurt (Set von 2)



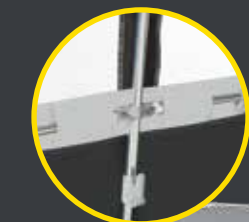
REISE



EASYGRIP



SAFELOCK SYSTEM



Locarno Season

| GRÖßE | MAßE | NORMAL | AKTIONS PREIS |
|-------|-------------|--------------------|---------------|
| 8 | 825 - 850 | 1.065,- | 799,- |
| 9 | 850 - 875 | 1.092,- | 819,- |
| 10 | 875 - 900 | 1.105,- | 829,- |
| 11 | 900 - 925 | 1.119,- | 839,- |
| 12 | 925 - 950 | 1.132,- | 849,- |
| 13 | 950 - 975 | 1.159,- | 869,- |
| 14 | 975 - 1000 | 1.185,- | 889,- |
| 15 | 1000 - 1025 | 1.199,- | 899,- |
| 16 | 1025 - 1050 | 1.225,- | 919,- |
| 17 | 1050 - 1075 | 1.239,- | 929,- |
| 18 | 1075 - 1100 | 1.265,- | 949,- |
| 19 | 1100 - 1125 | 1.305,- | 979,- |

PREISE INKLUSIVE 25 x 1 MM EASYGRIP STAHLGESTÄNGE

PALMA VORZELT-SONNENDACH

GROßZÜGIGE ERWEITERUNG IHRES VORZELTES



TENCATE
OUTDOOR FABRICS

TECHNISCHE DATEN

- Vorzelttiefe:** 220 cm
- Lieferbare Größen:** 775 - 1125 cm
- Farben:** Anthrazit / Grau
Blau / Grau
- Gestängen Optional:**
- Sonnendach Stahl-Gestänge
 - Sonnendach Alu-Gestänge
 - Sonnendach FTP-Gestänge

Gewicht: Größe 7 Stahl ca. 12 kg

Dach- und Seitenwandware: All Season, außenseitig beschichtet



Palma mit optionaler
Seitenwand

JETZT AB
249,-

OPTIONAL

- Sonnendach Stahl-Gestänge Größe 6-22
- Sonnendach Alu-Gestänge Größe 22
- Sonnendach FTP-Gestänge Größe 16
- Seitenwände
- Safe Lock Sicherheitsgurt (Set von 2)




| GRÖßE | MASSE | NORMAL | AKTIONS PREIS |
|-------|-------------|------------------|---------------|
| 6 | 775 - 800 | 332,- | 249,- |
| 7 | 800 - 825 | 345,- | 259,- |
| 8 | 825 - 850 | 372,- | 279,- |
| 9 | 850 - 875 | 385,- | 289,- |
| 10 | 875 - 900 | 399,- | 299,- |
| 11 | 900 - 925 | 412,- | 309,- |
| 12 | 925 - 950 | 439,- | 329,- |
| 13 | 950 - 975 | 452,- | 339,- |
| 14 | 975 - 1000 | 479,- | 359,- |
| 15 | 1000 - 1025 | 492,- | 369,- |
| 16 | 1025 - 1050 | 519,- | 389,- |
| 17 | 1050 - 1075 | 532,- | 399,- |
| 18 | 1075 - 1100 | 545,- | 409,- |
| 19 | 1100 - 1125 | 572,- | 429,- |

| EXTRA'S | NORMAL | AKTIONS PREIS |
|----------------------------|------------------|---------------|
| SEITENWAND (PRO STÜCK) | 132,- | 99,- |
| GESTÄNGE | NORMAL | AKTIONS PREIS |
| GESTÄNGE 22 MM STAHL 2-9 | 183,- | 137,- |
| GESTÄNGE 22 MM STAHL 10-17 | 187,- | 140,- |
| GESTÄNGE 22 MM STAHL 17-22 | 187,- | 140,- |
| GESTÄNGE 25 MM ALU 2-9 | 253,- | 190,- |
| GESTÄNGE 25 MM ALU 10-16 | 267,- | 200,- |
| GESTÄNGE 25 MM ALU 17-22 | 267,- | 200,- |
| GESTÄNGE FTP 5-9 | 449,- | 337,- |
| GESTÄNGE FTP 10-16 | 507,- | 380,- |

* FIBRE TECH PLUS GESTÄNGE

LIEFERUMFANG: SONNENDACH, WIND-
UND RADKASTEBLENDE, ABSPANNLITERN,
HERINGE UND PACKSACK

An aerial photograph of a campsite in a lush, green landscape. Three white caravans with grey awnings are pitched on a grassy field. The caravan on the left is near a small pond with reeds and a large weeping willow tree. The caravan on the right is nestled among tall grasses and trees. The caravan in the foreground has a patterned rug and chairs set up outside. The scene is bathed in warm, golden light, suggesting late afternoon or early morning. In the background, there are more trees and a glimpse of a residential area.

**AUCH WENN WIR WEIT WEG VON
ZUHAUSE SIND, FÜHLEN WIR UNS
IMMER DAHEIM.**

PORTO SONNENDACH

SONNENDACH MIT RUNDER DACHFORM

TIEFE 240 CM / EXTREM STABIL DURCH RUNDE DACHFORM / MIT SEITLICHEN APSEN UND VORDERWAND ERWEITERBAR

TECHNISCHE DATEN

| | |
|--------------------|--|
| Vorzelttiefe: | 240 cm |
| Lieferbare Größen: | 850 - 1050 cm |
| Farben: | Anthrazit / Grau |
| Gestänge: | 28 x 1 mm EasyGrip Stahlgestänge (Standard mit 5 Dachstangen) |
| Gewicht: | Größe 9 ca. 21 kg |

Dach- und Seitenwandware: All Season, außenseitig beschichtet

Seitenwände: beide gewölbte Segmente sind mit RV herausnehmbar

Vorderwand: mit RV herausnehmbar



JETZT AB
1129,-

OPTIONAL

- 28 x 1 mm Leichtgewicht Alu-Gestänge
- Set mit 2 seitlichen Apsen
- Quick Lock Pads
- Safe Lock Sicherheitsgurt (Set von 2)
- Vorderwand mit festen Apsen



EASYGRIP



SAFELock SYSTEM

| GRÖßE | MABE | NORMAL | AKTIONSPREIS | NORMAL | VORDERWAND AKTIONSPREIS |
|-------|-------------|---------|--------------|---------|-------------------------|
| 9 | 850 - 875 | 1.505,- | 1.129,- | 945,- | 709,- |
| 10 | 875 - 900 | 1.532,- | 1.149,- | 972,- | 729,- |
| 11 | 900 - 925 | 1.559,- | 1.169,- | 999,- | 749,- |
| 12 | 925 - 950 | 1.599,- | 1.199,- | 1.025,- | 769,- |
| 13 | 950 - 975 | 1.639,- | 1.229,- | 1.052,- | 789,- |
| 14 | 975 - 1000 | 1.679,- | 1.259,- | 1.079,- | 809,- |
| 15 | 1000 - 1025 | 1.732,- | 1.299,- | 1.105,- | 829,- |
| 16 | 1025 - 1050 | 1.785,- | 1.339,- | 1.145,- | 859,- |

| EXTRA'S | NORMAL | AKTIONSPREIS |
|--------------------------------|--------|--------------|
| ALU-GESTÄNGE 28 MM GR. 9-12 MM | 144,- | 108,- |
| ALU-GESTÄNGE 28 MM GR. 13-16 | 159,- | 119,- |
| SET SEITLICHEN APSEN | 180,- | 135,- |

Porto mit Vorderwand (optional)

LIEFERUMFANG: SONNENDACH, WIND- UND RADKASTBLENDE GESTÄNGE, ABSPANNLEITERN, HERINGE UND PACKSACK

NEU NEU NEU NEU
2024
NEU NEU NEU NEU



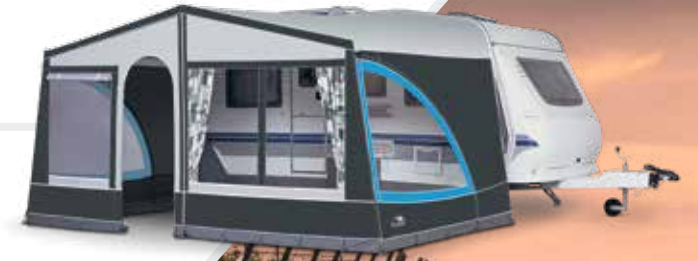
PANORAMA SONNENDACH

DAS URGESTEIN DER SONNENDÄCHER

GROßE FARBAUSWAHL / MIT OPTIONALER VORDERWAND AUSBAUBAR / SEITENWÄNDE ABNEHMBAR



Blau mit
Vorderwand



JETZT AB
574,-



Anthrazit / Rot



Anthrazit / Blau



Anthrazit



REISE



SAFELOCK
SYSTEM



Panorama Multicolour
mit Vorderwand

TECHNISCHE DATEN

- Vorzelttiefe:** 240 cm
- Lieferbare Größen:** 775 - 1025 cm
- Farben:** Anthrazit / Blau, Anthrazit / Rot, Anthrazit / Grau und Multi-Colour
- Gestänge Optional:**
 - Aufstellstangen Set, 3 Stück
 - Sonnendach Stahl-Gestänge
 - Sonnendach Alu-Gestänge
 - Sonnendach FTP-Gestänge

Wir empfehlen zwei zusätzliche Dachstangen ab Größe 10

- Gewicht:**
 - Größe 7 mit Stahl-Gestänge ca. 18 kg
 - Größe 7 mit Alu-Gestänge ca. 14 kg
 - Größe 7 mit FTP-Gestänge ca. 14 kg

Dach- und Seitenwandware: All Season, außenseitig beschichtet

Seitenwände: beide gewölbten Segmente sind mit Reißverschluß herausnehmbar

OPTIONAL

- verschiedene Gestänge
- Vorderwand
- Gardinensatz für die Vorderwand

- Quick Lock Pads
- Safe Lock Sicherheitsgurt (Set von 2)



Multi-Colour

| GRÖßE | MAßE | NORMAL | AKTIONSPREIS | VORDERWAND AKTIONSPREIS | GÄRDINENSET AKTIONSPREIS |
|-------|-------------|------------------|--------------|-------------------------|--------------------------|
| 6 | 775 - 800 | 765,- | 574,- | 312,- | 25,- |
| 7 | 800 - 825 | 779,- | 584,- | 323,- | 30,- |
| 8 | 825 - 850 | 796,- | 597,- | 334,- | 30,- |
| 9 | 850 - 875 | 811,- | 608,- | 343,- | 35,- |
| 10 | 875 - 900 | 825,- | 619,- | 354,- | 35,- |
| 11 | 900 - 925 | 839,- | 629,- | 365,- | 35,- |
| 12 | 925 - 950 | 859,- | 644,- | 370,- | 35,- |
| 13 | 950 - 975 | 872,- | 654,- | 382,- | 40,- |
| 14 | 975 - 1000 | 901,- | 676,- | 388,- | 40,- |
| 15 | 1000 - 1025 | 919,- | 689,- | 394,- | 45,- |

| GESTÄNGE | NORMAL | AKTIONSPREIS |
|---------------------------------|------------------|--------------|
| STAHL AUFSTELLSTANGEN (3 STÜCK) | 53,- | 40,- |
| GESTÄNGE 22 MM STAHL 5-9 | 183,- | 137,- |
| GESTÄNGE 22 MM STAHL 10-15 | 187,- | 140,- |
| ALU AUFSTELLSTANGEN (3 STÜCK) | 84,- | 63,- |
| GESTÄNGE 25 MM ALU 5-9 | 253,- | 190,- |
| GESTÄNGE 25 MM ALU 10-15 | 267,- | 200,- |
| GESTÄNGE FTP 5-9 | 449,- | 337,- |
| GESTÄNGE FTP 10-15 | 507,- | 380,- |

LIEFERUMFANG: SONNENDACH, WIND- UND RADKASTEBLENDE, ABSPANNLEITERN, HERINGE UND PACKSACK

UNI, ELBA & KRETA SONNENDACH

WENN SCHATTEN GEWÜNSCHT WIRD

GERINGES GEWICHT / EINFACHER AUFBAU



TECHNISCHE DATEN

UNI SONNENDACH

Lieferbare Größen:

1: 240 x 220 cm - 2: 300 x 220 cm

Gestänge EasyGrip:

- Stahl Aufstellstangen (3 Stück)
- ALU Aufstellstangen (3 Stück)
- FTP Aufstellstangen (3 Stück)

Farben: Grau

Gewicht: Stahl ca. 5 kg

ALU ca. 3,5 kg

Material: Polyester PVA beschichtet

ELBA SONNENDACH

Lieferbare Größen: 2 - 10

Vorzelttiefe: 220 cm

Gestänge EasyGrip:

- Stahl Aufstellstangen (3 Stück)
- ALU Aufstellstangen (3 Stück)
- FTP Aufstellstangen (3 Stück)

Farben: Grau

Gewicht: Stahl ca. 5,5 kg

ALU ca. 4 kg

Material: Polyester PVA beschichtet

KRETA SONNENDACH

Lieferbare Größen: 2 - 10

Vorzelttiefe: 220 cm

Gestänge EasyGrip:

- Stahl Aufstellstangen (3 Stück)
- ALU Aufstellstangen (3 Stück)
- FTP Aufstellstangen (3 Stück)

Farben: Grau

Gewicht: Stahl ca. 6,5 kg

ALU ca. 5 kg

Material: Polyester PVA beschichtet

JETZT AB 115,-



JETZT AB 149,-



JETZT AB 209,-



| GRÖßE | MAßE | NORMAL | UNI AKTIONS PREIS |
|----------------------------------|--------------|------------------|-------------------|
| 1 | 240 X 220 cm | 153,- | 115,- |
| 2 | 300 X 220 cm | 185,- | 139,- |
| STAHL AUFSTELL-STANGEN (3 STÜCK) | | 53,- | 40,- |
| ALU AUFSTELL-STANGEN (3 STÜCK) | | 84,- | 63,- |
| FTP AUFSTELL-STANGEN (3 STÜCK) | | 109,- | 82,- |

| GRÖßE | UMLAUFMAß | NORMAL | ELBA AKTIONS PREIS |
|----------------------------------|------------|------------------|--------------------|
| 2 | 660 - 700 | 199,- | 149,- |
| 3 | 700 - 740 | 225,- | 169,- |
| 4 | 740 - 780 | 239,- | 179,- |
| 5 | 780 - 820 | 265,- | 199,- |
| 6 | 820 - 860 | 292,- | 219,- |
| 7 | 860 - 900 | 305,- | 229,- |
| 8 | 900 - 940 | 319,- | 239,- |
| 9 | 940 - 980 | 332,- | 249,- |
| 10 | 980 - 1020 | 372,- | 279,- |
| STAHL AUFSTELL-STANGEN (3 STÜCK) | | 53,- | 40,- |
| ALU AUFSTELL-STANGEN (3 STÜCK) | | 84,- | 63,- |
| FTP AUFSTELL-STANGEN (3 STÜCK) | | 109,- | 82,- |

| GRÖßE | UMLAUFMAß | NORMAL | KRETA AKTIONS PREIS |
|----------------------------------|------------|------------------|---------------------|
| 2 | 660 - 700 | 279,- | 209,- |
| 3 | 700 - 740 | 292,- | 219,- |
| 4 | 740 - 780 | 305,- | 229,- |
| 5 | 780 - 820 | 332,- | 249,- |
| 6 | 820 - 860 | 359,- | 269,- |
| 7 | 860 - 900 | 385,- | 289,- |
| 8 | 900 - 940 | 399,- | 299,- |
| 9 | 940 - 980 | 425,- | 319,- |
| 10 | 980 - 1020 | 439,- | 329,- |
| STAHL AUFSTELL-STANGEN (3 STÜCK) | | 53,- | 40,- |
| ALU AUFSTELL-STANGEN (3 STÜCK) | | 84,- | 63,- |
| FTP AUFSTELL-STANGEN (3 STÜCK) | | 109,- | 82,- |



REISE



TECHNISCHE DATEN

ISEO KÜCHENZELT

Maße: Breite 220 cm, Tiefe 150 cm

Höhe: Mitte 215 cm, Seite 190 cm

Gestänge: 22 mm Stahlgestänge

Farben: Anthrazit / Grau

Gewicht: ca. 17 kg

Vorderwand: Mit einer aufrollbaren Tür ausgestattet

Dach- und Seitenwandware: Beidseitig PVC-beschichtetes Polyestergerewebe

COMO GERÄTEZELT

Maße: Breite 210 cm, Tiefe 140 cm

Höhe: Mitte 180 cm, Seite 160 cm

Gestänge: 19 mm Stahlgestänge

Farben: Anthrazit / Grau

Gewicht: ca. 13 kg

Vorderwand: Mit einer aufrollbaren Tür ausgestattet

Dach- und Seitenwandware: Beidseitig PVC-beschichtetes Polyestergerewebe

JETZT
299,-



JETZT
229,-



STARLON® ZELTTEPPICH

Für Ihr Vorzelt hat Doréma den äußerst benutzerfreundlichen Vorzeltteppich Starlon® entworfen. Für eine optimale Abstimmung mit dem ausgewählten Doréma Vorzelt Modell ist der Vorzeltteppich Starlon® in den Farben Grau und Blau lieferbar. In Grau auch in 350 cm Tiefe.

Bei der Entwicklung des Starlons sind sowohl die spezifischen Anforderungen des Reisecampers, als auch die für den Saisongebrauch berücksichtigt worden. Durch die spezielle Gewebestruktur und Verwendung von hochwertigem und dauerhaft strapazierfähigem, flexiblem Kunststoff, hat Starlon® ein geringes Gewicht. Es vermittelt ein angenehmes Gefühl beim Barfußlaufen. Starlon® formt sich leicht auf jeder Oberfläche und ist zu einem sehr kompakten Paket zu falten, das in jedem Wohnwagen einen Platz findet. Kaffee oder Weinflecken sind kein Thema, denn Starlon® ist mit einem feuchten Tuch sehr leicht zu reinigen.

Durch die offene Gewebestruktur atmet der Starlon® Vorzeltteppich ständig, so das unangenehme Gerüche unter dem Teppich vermieden werden. (ca. 500 g/m²)

Und last but not least: Starlon® ist für fast jede Vorzelt-Größe lieferbar und außerdem besonders preiswert.

JETZT AB 98,-

| TIEFE 250 CM | NORMAL | AKTIONS PREIS | TIEFE 280 CM | NORMAL | AKTIONS PREIS |
|--------------|------------------|---------------|--------------|------------------|---------------|
| 250 x 400 | 131,- | 98,- | 280 x 400 | 157,- | 118,- |
| 250 x 500 | 163,- | 122,- | 280 x 500 | 184,- | 138,- |
| 250 x 600 | 195,- | 146,- | 280 x 600 | 219,- | 164,- |
| 250 x 700 | 225,- | 169,- | 280 x 700 | 257,- | 193,- |
| 250 x 800* | 264,- | 198,- | 280 x 800* | 300,- | 225,- |

| WELCHE GRÖßE VORZELTTEPPICH BENÖTIGEN SIE? | VORZELTGRÖßE | TEPPICH GRÖßE |
|--|----------------|---------------|
| | 4-5-6 | 400 cm |
| | 7-8-9-10 | 500 cm |
| | 11-12-13-14 | 600 cm |
| | 15-16-17-18-19 | 700 cm |
| 20-21-22 | 800 cm** | |

| TIEFE 300 CM | NORMAL | AKTIONS PREIS | TIEFE 350 CM | NORMAL | AKTIONS PREIS |
|--------------|------------------|---------------|--------------|------------------|---------------|
| 300 x 400 | 163,- | 122,- | 350 x 400* | 219,- | 164,- |
| 300 x 500 | 200,- | 150,- | 350 x 500* | 277,- | 208,- |
| 300 x 600 | 233,- | 175,- | 350 x 600* | 331,- | 248,- |
| 300 x 700 | 277,- | 208,- | 350 x 700* | 395,- | 296,- |
| 300 x 800* | 331,- | 248,- | 350 x 800* | 457,- | 343,- |

Nur in grau lieferbar*
Onyx 270 und Mondial haben unterschiedliche Größen**



| ZUBEHÖR | AKTIONS PREIS | ZUBEHÖR | AKTIONS PREIS |
|--|---------------|---|---------------|
| QUICK LOCK PADS (3 STÜCK SCHRAUBLOSE HALTEÖSEN) | 27,- | VORZELTSTOPPER ZUM FIXIEREN EINES UNIVERSAL VORZELTES (2 STÜCK) | 10,- |
| HOBBY QUICK LOCK PADS (3 STÜCK SCHRAUBLOSE HALTEÖSEN) AB 2009 | 27,- | PRYM ZELTÖSEN-SET FÜR SONNENDACH | 17,- |
| KNAUS, WILK UND TABBERT PANTIGA QUICK LOCK PADS (3 STÜCK SCHRAUBLOSE HALTEÖSEN) AB 2012 - 2013 | 27,- | ABSPANNLEITERN (10 STÜCK) 15 CM UND 22 CM | 5,- |
| KNAUS UND TABBERT PANTIGA - ADAPTER FÜR QUICK LOCK PADS SÜDWIND (SET VON 3 STÜCK - ZUSÄTZLICH ZU KNAUS QUICK LOCK NOTWENDIG) AB 2022 | 15,- | ADAPTER FÜR VERBINDUNG MIT MARKISE | 36,- |
| SAFE LOCK STURMSICHERHEITSGURT (SET VON 2 STÜCK) | 32,- | GARDINEN SET (2 STÜCK/FENSTER), BREITE 60 CM | 12,- |
| SAFE LOCK STURMSICHERHEITSGURT (SET VON 3 STÜCK) | 39,- | GARDINEN SET (2 STÜCK/FENSTER), BREITE 75 CM | 16,- |
| SAFE LOCK UNIVERSAL-AUFNAHME (SET VON 2 STÜCK) | 12,- | GARDINEN SET (2 STÜCK/FENSTER), BREITE 105 CM | 20,- |
| SCHLAFZELT FÜR VORZELT, 200 x 130 CM (2 PERSONEN) | 129,- | GARDINEN BREITE 60 CM PRO STÜCK: DESSIN 8159 | 17,- |
| SCHLAFZELT FÜR ANBAU (2 PERSONEN) MODELL ANGEBEN | 178,- | GARDINEN BREITE 75 CM PRO STÜCK: DESSIN 8159 | 20,- |
| SCHLAFZELT FÜR ANBAU DE LUXE XL (2 PERSONEN) 250 X 150 CM | 178,- | GARDINEN BREITE 105 CM PRO STÜCK: DESSIN 8159 | 19,- |
| FENSTERMARKISE MIT ALU-GESTÄNGE | 127,- | FRAME-MATE / GESTÄNGEPISTOLE | 19,- |
| TISCHDECKE, 150 x 120 CM | 19,- | ELEKTRISCHE LUFTPUMPE DE LUXE | 329,- |
| EASYGRIP SCHNELLVERSCHLUSS: 22/25/28 MM, PRO STÜCK | 5,- | LUFTSCHLAUCH FÜR MAGNUM AIR GROSS | 57,- |
| EASYGRIP SCHNELLVERSCHLUSS: 22/25/28 MM, SET 4 STÜCK MIT INBUSSCHLÜSSEL | 19,- | LUFTSCHLAUCH FÜR MAGNUM AIR FORCE GROSS | 92,- |
| TEAR-AID A REPARATUR SET FÜR TEN CATE GEWEBE | 18,- | LUFTSCHLAUCH FÜR TRAVELLER AIR GROSS | 92,- |
| TEAR-AID B REPARATUR SET FÜR PVC GEWEBE | 18,- | LUFTSCHLAUCH FÜR TRAVELLER AIR XL GROSS | 109,- |
| SCHUTZSTREIFEN (10 STÜCK) | 5,- | LUFTSCHLAUCH FÜR VERANDA MAGNUM AIR FORCE | 39,- |
| ANKERHAKEN (10 STÜCK) | 1,- | LUFTSCHLAUCH DACHSTANGE FÜR MAGNUM AIR UND TRAVELLER AIR | 39,- |
| FÜHRUNGEN GARDINEN (20 STÜCK) | 4,- | VENTIL MIT KAPPE FÜR LUFTSCHLAUCH MAGNUM AIR UND TRAVELLER AIR | 8,- |
| FIRSTÖSE FT ZENTRIERT FÜR DACHSTANGE 21,5 MM | 3,- | KUNSTSTOFF-HAMMER MIT HERINGAUSZIEHER | 9,- |
| FIRSTÖSE FT ZENTRIERT FÜR DACHSTANGE 25,5 MM | 3,- | WURMI VORZELT SET | 73,- |
| FIRSTÖSE FT FÜR VORDACHSTANGE 21,5 MM | 3,- | WURMI LUFTSCHLAUFZELT SET ** | 44,- |
| FIRSTÖSE FT FÜR VORDACHSTANGE 25,5 MM | 3,- | WURMI VORZELT SET DE LUXE * | 102,- |
| BAJONETKUPPLUNG FT 21,5 MM | 3,- | WURMI PAVILION SET | 56,- |
| BAJONETKUPPLUNG FT 25,5 MM | 3,- | WURMI TEPPICH SET | 29,- |

SAFE LOCK STURMSICHERHEITSGURT FÜR LUFTSCHLAUCHZELTE

PRO 3 STÜCK
JETZT 39,-



Die Länge der Bänder ist auf unsere Luftschauchzelte abgestimmt



SCHLAFZELTE
(200 X 130cm)
JETZT 129,-

SCHLAFZELTE
(250 X 150cm)
JETZT 178,-

QUICK LOCK PADS
PRO 3 STÜCK
AKTIONS PREIS 27,-



Bitte beachten Sie den Wohnwagentyp. Standard oder Hobby, Knaus, Wilk.

KNAUS UND TABBERT PANTIGA - ADAPTER FÜR QUICK LOCK PADS SÜDWIND AB 2022

JETZT 15,-
nur in Kombination



SAFE LOCK UNIVERSAL-AUFNAHME (SET VON 2 STÜCK)

JETZT 12,-



GESTÄNGE

1 STAHL

Unsere Stahlgerüste bieten höchsten Komfort und Stabilität. Aus eigener Produktion, sind sie serienmäßig mit Easy Grip ausgestattet. Für Saison- und Dauercamping empfehlen wir das Upgrade zum 28mm, oder gar (NEU) 32mm x 1,5mm Gerüst zu ausgewählten Vorzelten an. Fragen Sie dazu ihren Händler nach der großen Auswahl, die wir hier bieten.

2 ALU QUICK SYSTEM

Extrem leicht, etwa die Hälfte von Stahl.

- Rohrdurchmesser 28 x 1 mm
- Einfach, schnell aufbaubar und teilweise mit Feder-Link verbunden
- Ausgestattet mit EasyGrip Schnellspanner. Um eine stabile Konstruktion zu gewährleisten, sind die Eckwinkel aus Stahl gefertigt.

3 FIBRE TECH PLUS

Unser neues Fibre Tech Plus Gestänge, 30 / 25,5 mm, wird mit der neuesten Pull Winding Technik hergestellt und dabei aus mehreren Glasfaserschichten aufgebaut. Zur hohen Stabilität werden diese quer zueinander aufgebracht und bieten dadurch eine beispiellose Festigkeit, Strapazierfähigkeit und Flexibilität. Der Polyesterlack auf der Außenseite bietet einen sehr hochwertigen Look und durch die besondere Steifigkeit der Rohre funktioniert jetzt auch das einstellbare Einhebel-Schnellspannsystem. Die optimale Preis / Leistungs Lösung für Ihr Reisezelt und für fast jedes unserer Vorzeltmodelle verfügbar.

4 DORÉMA LUFTSCHLAUCHSYSTEM (EAF) EINZIEHEN, AUFBLASEN, FERTIG

Doréma ist in Europa führend bei ganz eingezogenen Luftschlauch-Vorzelten. Hier fängt der Urlaub schon beim Aufbau an. Das Dorema Luftschlauchsystem arbeitet mit 0,7 Bar/10 PSI und garantiert trotz diesem niedrigen Druck optimale Standfestigkeit und hohe Widerstandskraft in allen Wetterlagen.

Alle unsere Pumpen haben einen Manometer, mit dem man den Druck genau regulieren bzw. einstellen kann. Die geringe Dehnung des Mantelgewebes macht dabei den Unterschied und garantiert Stabilität.



1

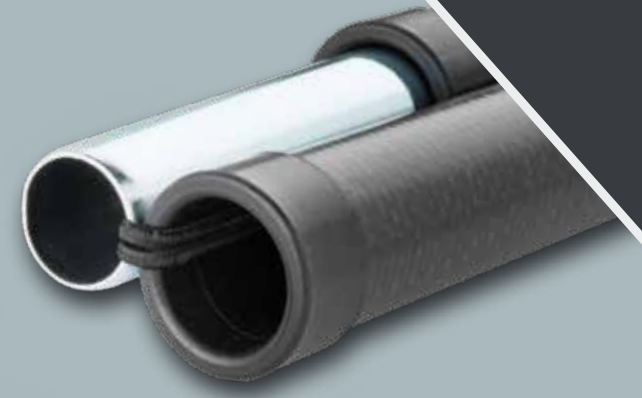


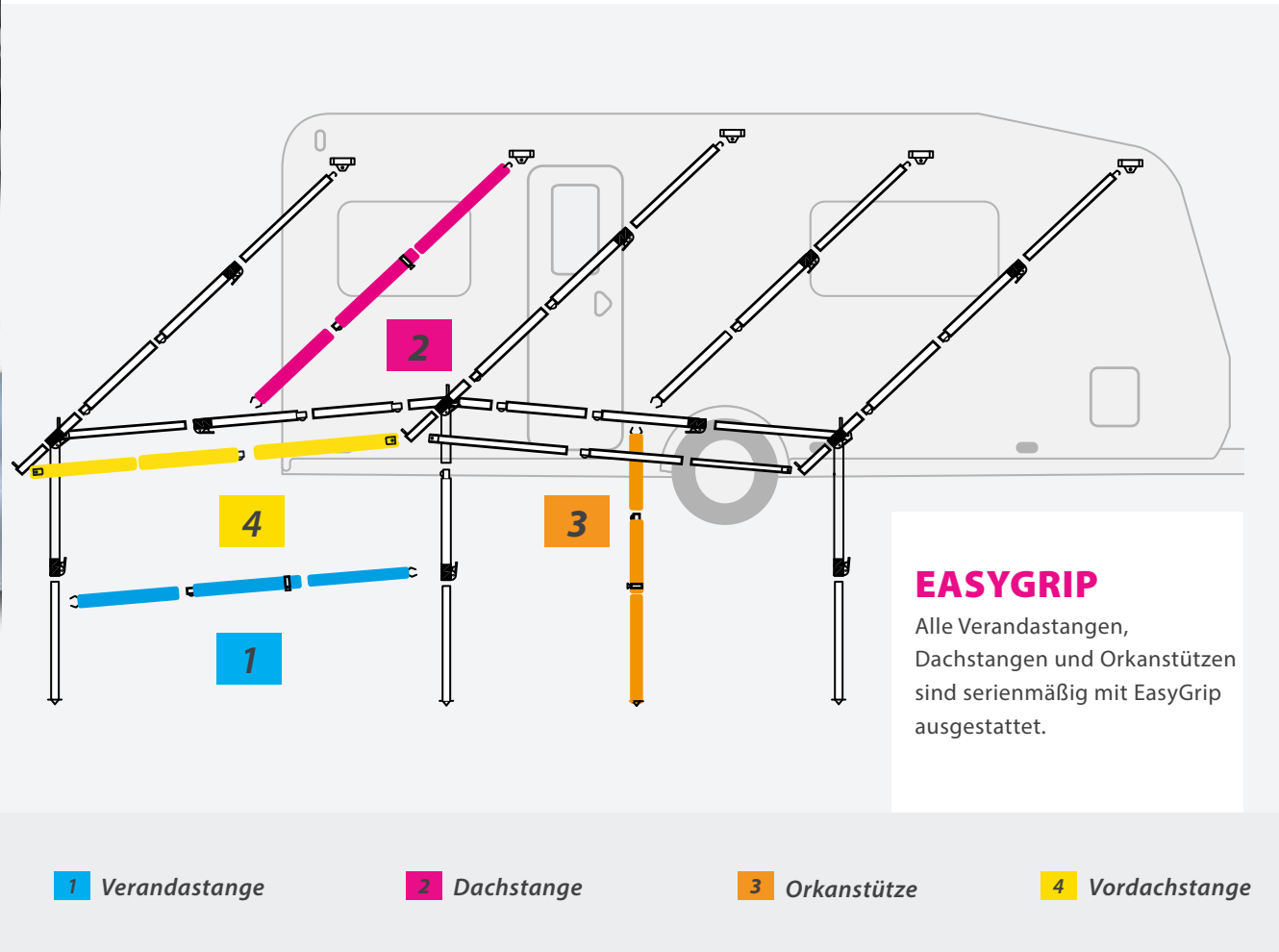
2

3



4





GESTÄNGE-ZUBEHÖR

| | | AKTIONS PREIS |
|---|--|---------------|
| 1 | VERANDASTANGE STAHL, FÜR GRÖßE 6 - 8 (120 - 215 cm) | 22,- |
| 1 | VERANDASTANGE STAHL, FÜR GRÖßE 9 - 14 (195 - 280 cm) | 25,- |
| 1 | VERANDASTANGE STAHL, FÜR GRÖßE 15 - 19 (270 - 355 cm) | 30,- |
| 1 | VERANDASTANGE ALU, FÜR GRÖßE 6 - 8 (120 - 215 cm) | 30,- |
| 1 | VERANDASTANGE ALU, FÜR GRÖßE 9 - 14 (195 - 280 cm) | 36,- |
| 1 | VERANDASTANGE ALU, FÜR GRÖßE 15 - 19 (270 - 355 cm) | 41,- |
| 1 | VERANDASTANGE FIBRE TECH PLUS, FÜR GRÖßE 6 - 8 (115 - 210 cm) | 40,- |
| 1 | VERANDASTANGE FIBRE TECH PLUS, FÜR GRÖßE 9 - 14 (210 - 285 cm) | 55,- |
| 1 | VERANDASTANGE FIBRE TECH PLUS, FÜR GRÖßE 15 - 19 (270 - 340 cm) | 66,- |
| 2 | DACHSTANGE STAHL 25 mm, GERADE, BIS 250 cm | 24,- |
| 2 | DACHSTANGE STAHL 25 mm, GERADE, 250 - 300 cm | 29,- |
| 2 | DACHSTANGE STAHL 28 mm, GERADE, BIS 250 cm | 29,- |
| 2 | DACHSTANGE STAHL 28 mm, GERADE, 250 - 300 cm | 34,- |
| 2 | DACHSTANGE ALU 25 mm, GERADE, BIS 250 cm | 32,- |
| 2 | DACHSTANGE ALU 28 mm, QUICK SYSTEM, GERADE, BIS 250 cm | 36,- |
| 2 | DACHSTANGE ALU 28 mm, QUICK SYSTEM, GERADE, 250 - 300 cm | 40,- |
| 2 | DACHSTANGE FIBRE TECH PLUS, GERADE, BIS 250 cm | 56,- |
| 2 | DACHSTANGE FIBRE TECH PLUS, GERADE, 250 cm, - 300 cm | 65,- |
| 3 | ORKANSTÜTZE STAHL 25 mm, MIT SCHELLE UND FUSS, VERSTELLBAR | 24,- |
| 3 | ORKANSTÜTZE STAHL 28 mm, MIT SCHELLE UND FUSS, VERSTELLBAR | 30,- |
| 3 | ORKANSTÜTZE ALU QUICK SYSTEM, MIT SCHELLE UND FUSS, VERSTELLBAR | 34,- |
| 3 | ORKANSTÜTZE FIBRE TECH PLUS 25,5 mm, MIT SCHELLE UND FUSS, VERSTELLBAR | 47,- |
| 4 | VORDACHSTANGE STAHL GRÖßE 6 - 9 (115 - 210 cm) | 14,- |
| 4 | VORDACHSTANGE STAHL GRÖßE 10 - 16 (210 - 295 cm) | 22,- |
| 4 | VORDACHSTANGE STAHL GRÖßE 17 - 19 (290 - 360 cm) | 25,- |
| 4 | VORDACHSTANGE ALU GRÖßE 6 - 9 (115 - 210 cm) | 22,- |
| 4 | VORDACHSTANGE ALU GRÖßE 10 - 16 (210 - 295 cm) | 31,- |
| 4 | VORDACHSTANGE ALU GRÖßE 17 - 19 (290 - 360 cm) | 37,- |
| 4 | VORDACHSTANGE FIBRE TECH PLUS GRÖßE 6 - 9 (115 - 205 cm) | 31,- |
| 4 | VORDACHSTANGE FIBRE TECH PLUS GRÖßE 10 - 16 (210 - 290 cm) | 49,- |
| 4 | VORDACHSTANGE FIBRE TECH PLUS GRÖßE 17 - 19 (270 - 340 cm) | 59,- |

GESTÄNGE & ZUBEHÖR

STAHL-, ALUMINIUM- UND FIBRE TECH PLUS GESTÄNGE

| DIESE PREISE GELTEN BEIM KAUF EINES KOMPLETTEN GESTÄNGES OHNE VORZELT | GRÖßE | STAHL 25 MM | STAHL 28 MM | STAHL 32 MM | EASYGRIP ALU | FIBRE TECH PLUS |
|---|---------|-------------|-------------|-------------|--------------|-----------------|
| MULTI NOVA, IBIZA, GARDA UND BERGAMO DLX | 5 - 9 | 202,- | 293,- | 531,- | 321,- | 421,- |
| MULTI NOVA, IBIZA, GARDA UND BERGAMO DLX | 10 - 14 | 230,- | 321,- | 599,- | 391,- | 557,- |
| MULTI NOVA, IBIZA, GARDA UND BERGAMO DLX | 15 - 17 | 266,- | 383,- | 665,- | 461,- | 662,- |
| MULTI NOVA, IBIZA, GARDA UND BERGAMO DLX | 18 - 19 | 281,- | 398,- | 680,- | 476,- | 677,- |
| IBIZA XL270, GARDA XL270 UND XL300 | 5 - 9 | 230,- | 319,- | 599,- | 349,- | 421,- |
| IBIZA XL270, GARDA XL270 UND XL300 | 10 - 14 | 296,- | 385,- | 715,- | 461,- | 557,- |
| IBIZA XL270, GARDA XL270 UND XL300 | 15 - 17 | 345,- | 463,- | 804,- | 549,- | 667,- |
| IBIZA XL270, GARDA XL270 UND XL300 | 18 - 19 | 354,- | 472,- | 813,- | 558,- | 676,- |
| PRESIDENT 250, XL280 UND XL300 | 6 - 9 | 230,- | 334,- | 599,- | 365,- | 480,- |
| PRESIDENT 250, XL280 UND XL300 | 10 - 14 | 296,- | 400,- | 715,- | 481,- | 672,- |
| PRESIDENT 250, XL280 UND XL300 | 15 - 17 | 345,- | 481,- | 804,- | 575,- | 798,- |
| PRESIDENT 250, XL280 UND XL300 | 18 - 22 | 354,- | 490,- | 813,- | 584,- | 807,- |
| ROYAL 350 DE LUXE | 8 - 9 | 361,- | 513,- | - | - | - |
| ROYAL 350 DE LUXE | 10 - 14 | 430,- | 582,- | - | - | - |
| ROYAL 350 DE LUXE | 15 - 17 | 523,- | 710,- | - | - | - |
| ROYAL 350 DE LUXE | 18 - 22 | 541,- | 728,- | - | - | - |
| ANBAU | - | 151,-* | - | - | 220,- | - |
| ANBAU XL DE LUXE | - | 168,- | - | - | 250,- | - |

* STAHL 22 mm



GESTÄNGESPANNER

JETZT 19,-



VENTIL MIT KAPPE

JETZT 8,-



ELEKTRISCHE LUFTPUMPE DE LUXE

JETZT 329,-



WURMI VORZELT-SET DE LUXE

Vom Profi für Sie zusammengestellt:
 Quickecken 8x, Handschlüssel 1x, Klick-Nuss 1x, Klick Bohrer 1x, Trekking 10x, Wurmi & Clip 30x, Tasche 1x

JETZT 102,-



LUFTSCHLAUCHZELT-SET

Vom Profi für Sie zusammengestellt:
 Wurmi & Clip 14x, Klick-Nuss 1x, Tasche 1x

JETZT 44,-



WIND- UND RADKASTENBLENDE

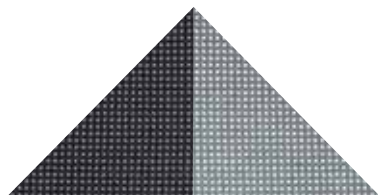
| FENDT | AKTIONS PREIS | UNIVERSAL | AKTIONS PREIS |
|--|---------------|-----------------------------|---------------|
| GRÖßE 1 FÜR FENDT WOHNWAGEN 390 - 450 | 70,- | WINDSCHUTZBLENDE GRAU 4 MTR | 38,- |
| GRÖßE 2 FÜR FENDT WOHNWAGEN 445 - 470 | 74,- | WINDSCHUTZBLENDE GRAU 5 MTR | 47,- |
| GRÖßE 3 FÜR FENDT WOHNWAGEN 465 - 490 - 495- 520 - 540 - 560 - SCAND | 82,- | WINDSCHUTZBLENDE GRAU 6 MTR | 56,- |
| GRÖßE 4 FÜR FENDT WOHNWAGEN 435 - 495 TKM/TFKM - 515 | 82,- | WINDSCHUTZBLENDE GRAU 7 MTR | 65,- |



Wind- und Radkastenblende

TENCATE OUTDOOR FABRICS

Doréma Vorzelte werden zum größten Teil aus Geweben des Weltmarktführers Ten Cate hergestellt. Das gewährt optimalen Schutz und lange Haltbarkeit in allen Wetterlagen rund ums Jahr.



DormaTex ist ein qualitativ hochwertiges Zeltgewebe aus Polyester, das für Stärke, Stabilität und Langlebigkeit sorgt. Die PVA-Faser nimmt, genau wie Baumwolle, Feuchtigkeit auf und vermindert Kondenswasserbildung. Die mikroporöse Acrylatbeschichtung macht das Zeltgewebe wasserabweisend, wetterbeständig und sehr pflegeleicht.

SIOEN INDUSTRIES

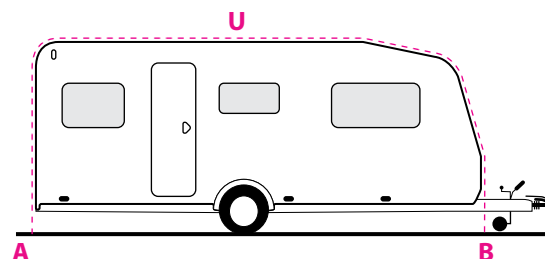
Die Verwendung von technisch hochwertigen PVC-Materialien von SIOEN macht unsere Vorzelte leicht +ab waschbar und langlebig.



Doréma verwendet nur die hochwertigen Reißverschlüsse von YKK und Optilon.

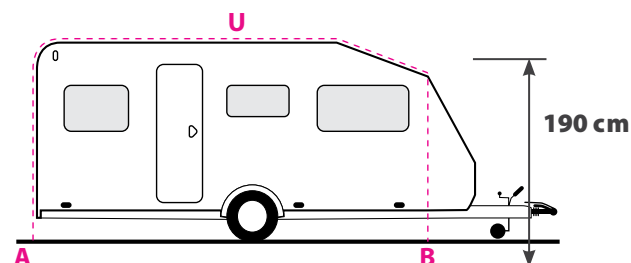
WOHNWAGEN

Nehmen Sie das Umlaufmaß des Wohnwagens wie in der Skizze oben gezeigt. Dies ist das Maß, ab dem Boden entlang der Einzugschiene gemessen, bis zum Boden auf der anderen Seite (A, B). Das Umlaufmaß ist leicht zu ermitteln: Einen stabiles Band durch die Kederschiene führen und danach aufmessen.



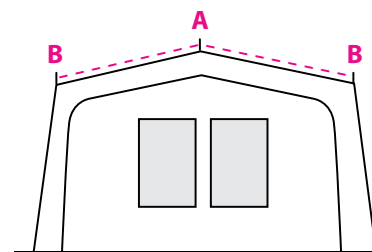
AERODYNAMISCHE WOHNWAGEN

Wenn Sie einen extrem aerodynamischen Wohnwagen haben, bei dem die Kederschiene schräg zur Vorderseite verläuft, müssen Sie an der Vorderseite ab 190 cm Höhe senkrecht zum Boden weitermessen und nicht der Schiene folgen.



GRÖÖEN VORZELT-SONNENDÄCHER

Wenn Sie das Sonnendach an einem Doréma Vorzelt des Modelljahrs 2005 bis 2021 verwenden, müssen Sie die gleiche Sonnendach-Größe nehmen wie die Größe des Vorzeltes. Haben Sie ein Vorzelt einer anderen Marke oder wissen Sie die Größe Ihres Doréma Vorzeltes nicht mehr, dann messen Sie die A-B-Größe vom Vordach und wählen Sie dann die richtige Sonnendach-Größe laut nebenstehender Tabelle.



WELCHE GRÖÖE VORZELTTEPPICH BENÖÖTIGEN SIE?

| VORZELTGRÖÖE | TEPPICHGRÖÖE |
|----------------|--------------|
| 4-5-6 | 400 cm |
| 7-8-9-10 | 500 cm |
| 11-12-13-14 | 600 cm |
| 15-16-17-18-19 | 700 cm |
| 20-21-22 | 800 cm |

| GRÖÖE | UMLAUF A-B |
|-------|---------------|
| 6 | 775 – 800 |
| 7 | 800 – 825 |
| 8 | 825 – 850 |
| 9 | 850 – 875 |
| 10 | 875 – 900 |
| 11 | 900 – 925 |
| 12 | 925 – 950 |
| 13 | 950 – 975 |
| 14 | 975 – 1000 |
| 15 | 1000 – 1025 |
| 16 | 1025 – 1050 |
| 17 | 1050 – 1075 |
| 18 | 1075 – 1100 |
| 19 | 1100 – 1125 |
| 20 | 1125 – 1150 |
| 21 | 1150 – 1175 |
| 22 | 1175 – 1200 |

| GRÖÖE | SONNENDACH A-B MAÖ |
|-------|-----------------------|
| 4 | 131 – 143 cm |
| 5 | 144 – 155 cm |
| 6 | 156 – 168 cm |
| 7 | 169 – 180 cm |
| 8 | 181 – 193 cm |
| 9 | 194 – 205 cm |
| 10 | 206 – 218 cm |
| 11 | 219 – 230 cm |
| 12 | 231 – 243 cm |
| 13 | 244 – 255 cm |
| 14 | 256 – 268 cm |
| 15 | 269 – 280 cm |
| 16 | 281 – 293 cm |
| 17 | 294 – 305 cm |
| 18-19 | 306 – 318 cm |



DORÉMA VORZELTE GMBH
KAISERSWERTHER STRASSE 115
40880 RATINGEN - DÜSSELDORF
(KEINE AUSSTELLUNG)
TELEFON: +49 (0)2102 - 420 694

AKTUELLE INFORMATIONEN UND HÄNDLER ADRESSEN BIETEN WIR IHNEN UNTER:
INTERNET: WWW.DOREMA.DE

DISCLAIMER:

ÄNDERUNGEN IN FARBE, DESIGN, AUSSTATTUNG, MASSEN UND TECHNIK BEHALTEN WIR UNS VOR. ABBILDUNGEN UND MASSANGABEN SIND UNVERBINDLICH. ERGÄNZEND ZU DIESEN PREISEN GELTEN UNSERE ALLGEMEINEN GESCHÄFTSBEDINGUNGEN MIT JEDER BESTELLUNG ALS BEKANNT UND AKZEPTIERT. ALLE ANGEgebenEN PREISE SIND IN EURO INKL. DER GESETZLICHEN MEHRWERTSTEUER. FREIBLEIBENDES ANGEBOT AB HERSTELLERWERK, IRRTÜMER VORBEHALTEN.
2024 - ÄNDERUNGEN VORBEHALTEN



DOWNLOAD
DES KATALOGES